



工具快换

QTC 工具快换装置单元系列 FOUK-QTC

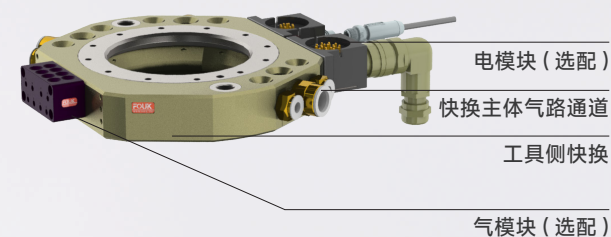
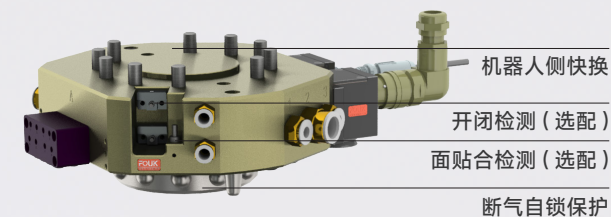
通过标准化接口实现末端执行器（夹具、焊枪、工具等）的秒级切换。提升产线柔性，减少设备停机时间，降低人工干预成本。皇冠针型更适合工业环境，高性能探针保障电模块上百万次稳定对接；配合安费诺航空接头，兼有快速插拔和迅速更换的优势。



QTC 系列产品使用视频

机器人工具快换装置

实现多种工具切换，从小载荷到大力矩承受能力的宽泛应用。



轻量小型化

整体小型化设计，在保证产品可靠性、负载力的前提下，尺寸小，重量轻

防护等级高

工作时模块及快换盘主体防护等级可达IP67，可有效防止液体溅射

模块化设计

提供多种功能模块（电、气、液），可满足客户多样功能性需求



锁紧力
2500-31000N



末端重量
25-300kg



产品重量
0.4-6.4kg



规格
数量：6

产品名称	重量（机器人侧 -M）/kg	重量（工具侧 -T）/kg	锁紧力 (0.6Mpa)/N	建议末端重量 /kg	页码
QTC25	0.72	0.4	2500	25	160
QTC50	1.4	0.8	5400	50	162
QTC75	2	0.9	7500	75	164
QTC100	2.4	1.4	12000	100	166
QTC150	4.4	1.9	14200	150	168
QTC300	6.4	2.5	31000	300	170

P: 压缩空气压力 [bar]
耗气量：常压消耗气体体积 (0.5MPa)

工具快换装置系列 FOUK-QTC

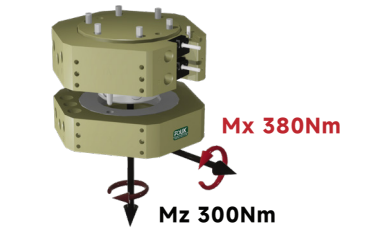
QTC25

QTC25



静态承载扭矩

动态最大承重为静态最大承重的 1/3

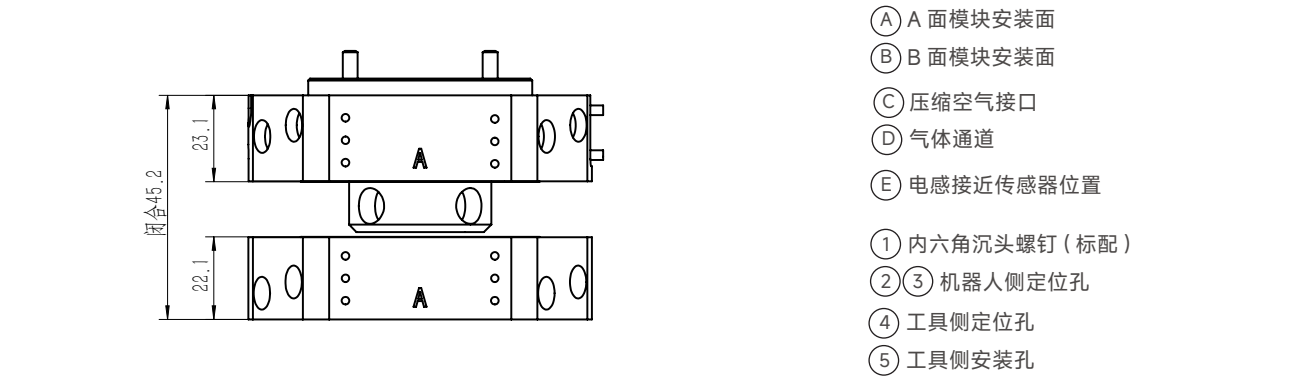


产品属性	QTC25-M	QTC25-T	单位
	机器人侧快换	工具侧快换	
重量	0.72	0.4	kg
锁定 / 解锁气口规格	M5	锁紧力 (0.6MPa) /N	2500
建议末端重量 /kg	25	使用温度 /°C	5~60
重复定位精度 /mm	0.015	IP 等级 (贴合时)	67
使用气压范围 /Mpa	0.45~0.80	气路通道数量及规格	8 × G1/8
机械自锁	标配	开闭检测	选配

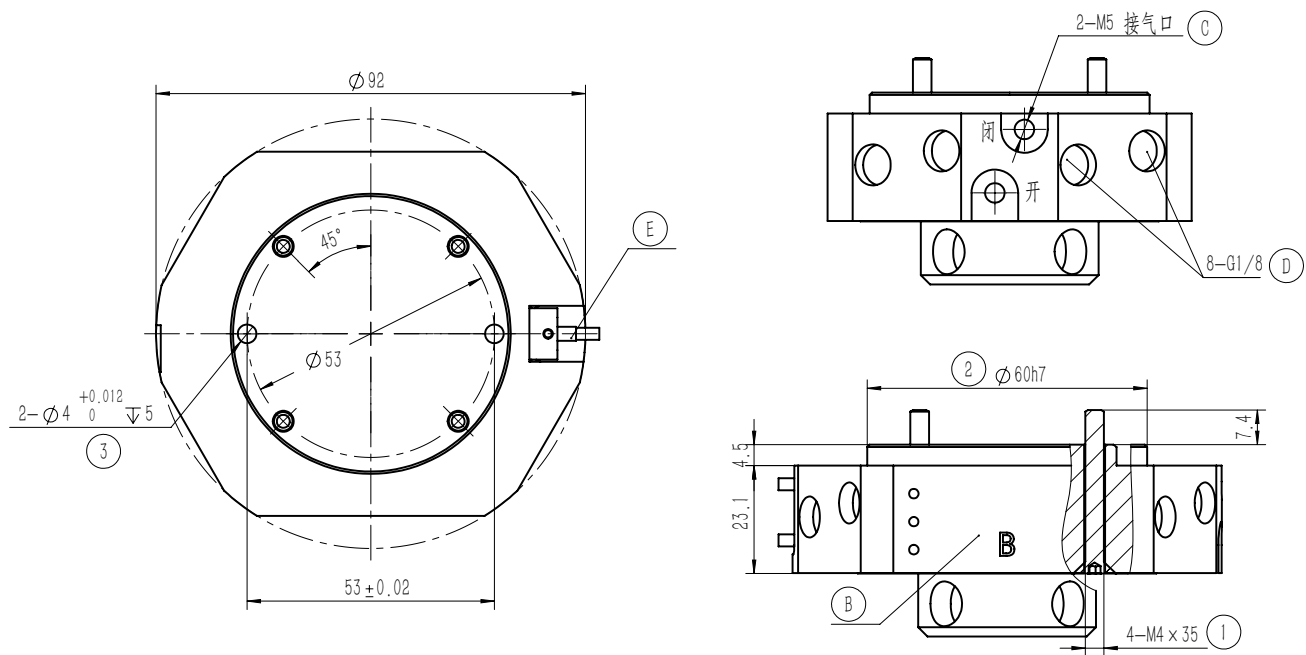
配件	图片	模块类型	型号	适用型号	参数
电模块		信号模块	EM-19-SM	QTC25-M (机器人侧)	50V, 3A, 19 芯
			EM-19-ST	QTC25-T (工具侧)	50V, 3A, 19 芯
		通讯模块	通讯、功率模块及其他模块需求均可联系本司业务员		
		功率模块			

配件	图片	型号	适用型号	参数
电缆		EM-50V-19-LW4	EM-19-M(机器人侧)	19 芯 , 线长 4m
		ET-50V-19-LW2	EM-19-T(工具侧)	19 芯 , 线长 2m

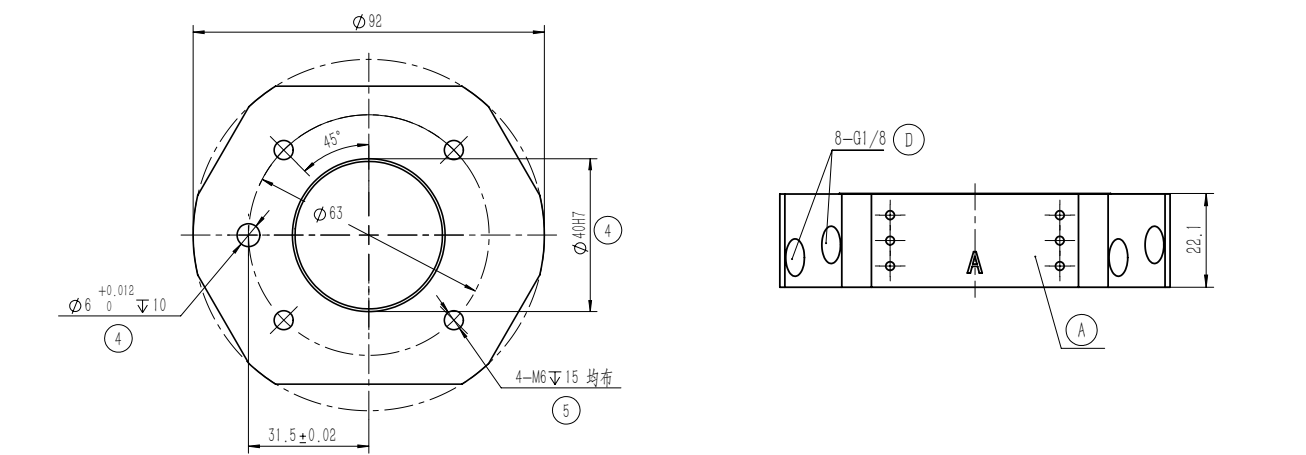
配件	图片	型号	功能	参数	建议选配数量
电感传感器		HS-S03-P01	快换 (闭合、打开) 检测	常开 ,3 芯 , 线长 2m,PNP	2
		HS-S03-N01	快换 (闭合、打开) 检测	常开 ,3 芯 , 线长 2m,NPN	



QTC25-M

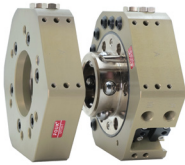


QTC25-T

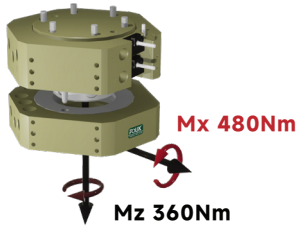


工具快换装置系列 FOUK-QTC

QTC50



静态承载扭矩



产品属性	QTC50-M	QTC50-T	单位
	机器人侧快换		工具侧快换
重量	1.4	0.8	kg
锁定 / 解锁气口规格	G1/8	锁紧力 (0.6MPa) /N	5400
建议末端重量 /kg	50	使用温度 /°C	5~60
重复定位精度 /mm	0.015	IP 等级 (贴合时)	67
使用气压范围 /Mpa	0.45~0.80	气路通道数量及规格	9 × G1/8
机械自锁	标配	开闭、面贴合检测	选配

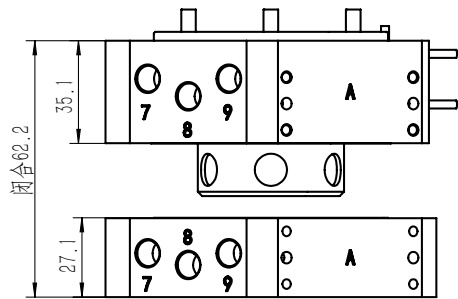
配件	图片	模块类型	型号	适用型号	参数
电模块		信号模块	EM-19-M	QTC50-M (机器人侧)	50V, 3A, 19 芯
			EM-19-T	QTC50-T (工具侧)	50V, 3A, 19 芯
		通讯模块	EM-TR-M	QTC50-M (机器人侧)	60V, 2A, 100Mbit/s
			EM-TR-T	QTC50-T (工具侧)	60V, 2A, 100Mbit/s
		功率模块	EM-P-M	QTC50-M (机器人侧)	300/500V(AC/DC), 13A, 14 芯
			EM-P-T	QTC50-T (工具侧)	300/500V(AC/DC), 13A, 14 芯

配件	图片	介质类型	流体通路数量	最大工作压力	型号	适用型号
气路模块		空气、真空	8 × M5	0.8Mpa	PF-LM-M5-8	QTC50-M (机器人侧)
					PF-LT-M5-8	QTC50-T (工具侧)

配件	图片	型号	适用型号	参数
电缆		EM-50V-19-LW4	EM-19-M(机器人侧)	19 芯, 线长 4m
		ET-50V-19-LW2	EM-19-T(工具侧)	19 芯, 线长 2m
				直角接头

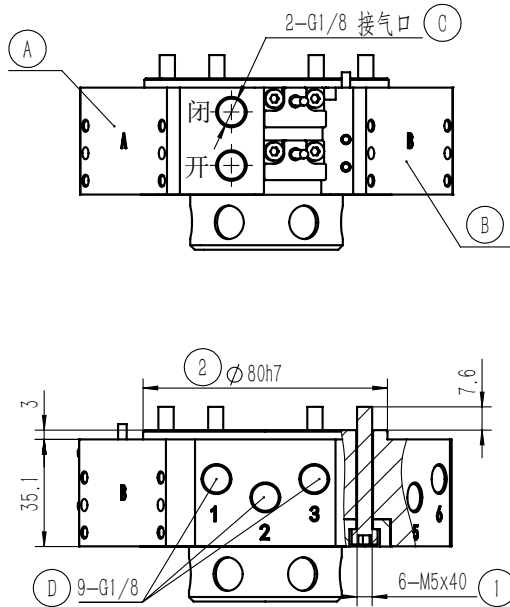
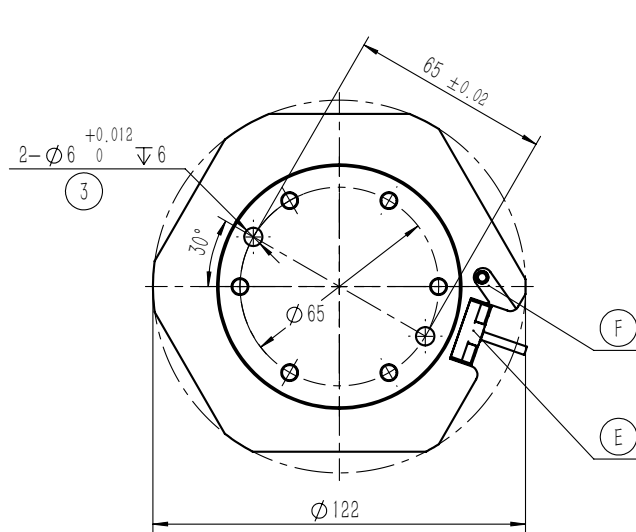
配件	图片	型号	功能	参数	建议选配数量
电感传感器		HS2-S04-P01	快换 (闭合、打开、面贴合) 检测	常开,3 芯, 线长 2m,PNP	3
		HS2-S04-N01	快换 (闭合、打开、面贴合) 检测	常开,3 芯, 线长 2m,NPN	

QTC50

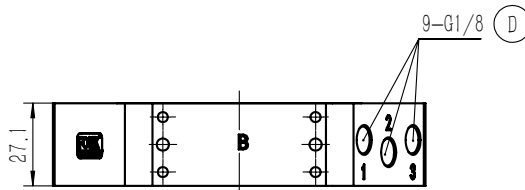
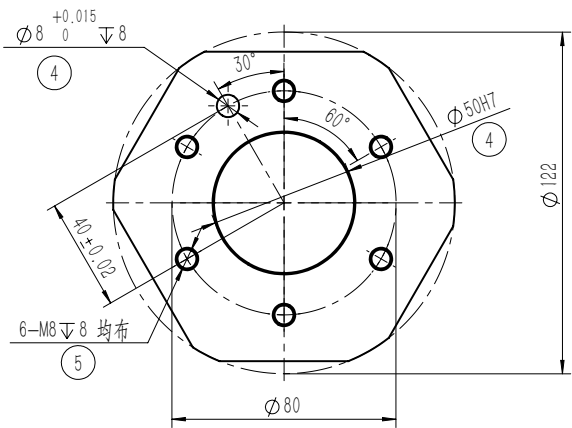


- Ⓐ A 面模块安装面
- Ⓑ B 面模块安装面
- Ⓒ 压缩空气接口
- Ⓓ 气体通道
- Ⓔ 电感接近传感器位置
- Ⓕ 快换面贴合检测位置
- ① 内六角圆柱头螺钉 (标配)
- ②③ 机器人侧定位孔
- ④ 工具侧定位孔
- ⑤ 工具侧安装孔

QTC50-M



QTC50-T



工具快换装置系列 FOUK-QTC

QTC75

QTC75



静态承载扭矩



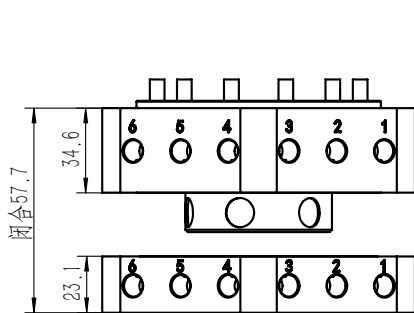
产品属性	QTC75-M	QTC75-T	单位
	机器人侧快换	工具侧快换	
重量	2	0.9	kg
锁定 / 解锁气口规格	G1/8	锁紧力 (0.6MPa) /N	7500
建议末端重量 /kg	75	使用温度 /°C	5~60
重复定位精度 /mm	0.015	IP 等级 (贴合时)	67
使用气压范围 /Mpa	0.45~0.80	气路通道数量及规格	9 × G1/8
机械自锁	标配	开闭、面贴合检测	选配

配件	图片	模块类型	型号	适用型号	参数
电模块		信号模块	EM-19-M	QTC75-M (机器人侧)	50V, 3A, 19 芯
			EM-19-T	QTC75-T (工具侧)	50V, 3A, 19 芯
		通讯模块	EM-TR-M	QTC75-M (机器人侧)	60V, 2A, 100Mbit/s
			EM-TR-T	QTC75-T (工具侧)	60V, 2A, 100Mbit/s
		功率模块	EM-P-M	QTC75-M (机器人侧)	300/500V(AC/DC), 13A, 14 芯
			EM-P-T	QTC75-T (工具侧)	300/500V(AC/DC), 13A, 14 芯

配件	图片	介质类型	流体通路数量	最大工作压力	型号	适用型号
气路模块		空气、真空	8 × M5	0.8Mpa	PF-LM-M5-8	QTC75-M (机器人侧)
					PF-LT-M5-8	QTC75-T (工具侧)

配件	图片	型号	适用型号	参数
电缆		EM-50V-19-LW4	EM-19-M(机器人侧)	19 芯, 线长 4m
		ET-50V-19-LW2	EM-19-T(工具侧)	19 芯, 线长 2m

配件	图片	型号	功能	参数	建议选配数量
电感传感器		HS2-S04-P01	快换 (闭合、打开、面贴合) 检测	常开 ,3 芯, 线长 2m,PNP	3
		HS2-S04-N01	快换 (闭合、打开、面贴合) 检测	常开 ,3 芯, 线长 2m,NPN	



- Ⓐ A 面模块安装面

Ⓑ B 面模块安装面

Ⓒ 压缩空气接口

Ⓓ 气体通道

Ⓔ 电感接近传感器位置

Ⓕ 快换面贴合检测位置

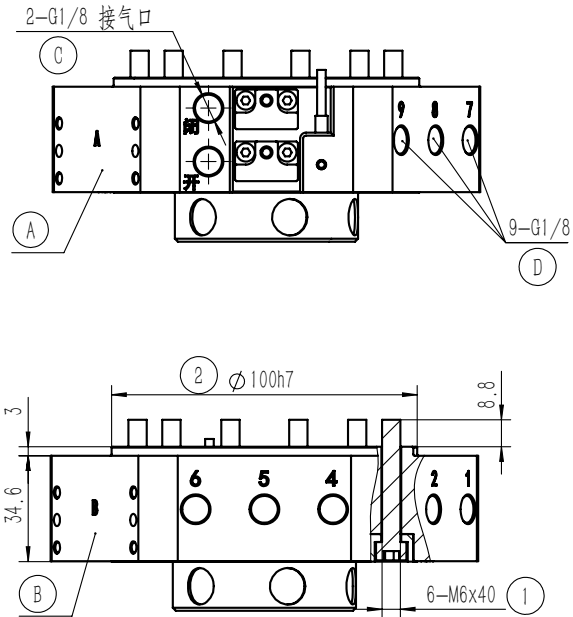
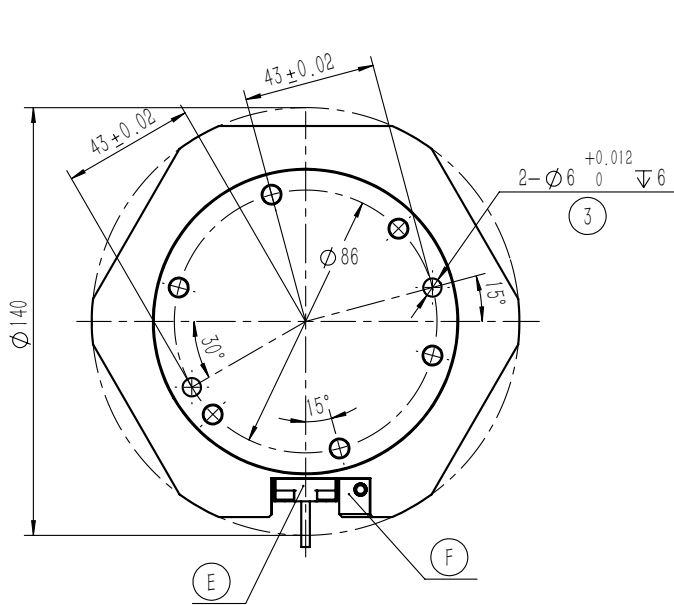
① 内六角圆柱头螺钉 (标配)

②③ 机器人侧定位孔

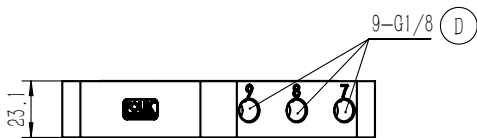
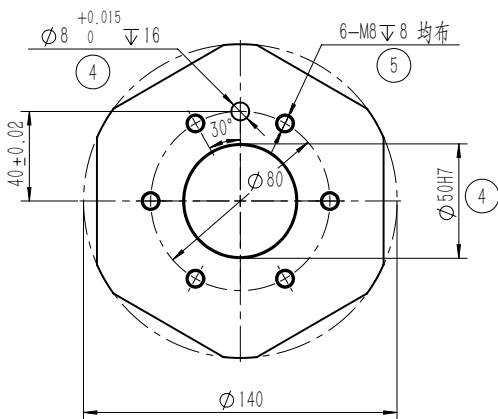
④ 工具侧定位孔

⑤ 工具侧安装孔

QTC75-M

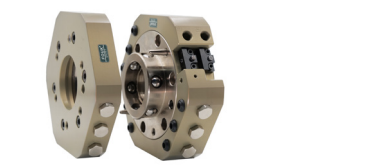


QTC75-T



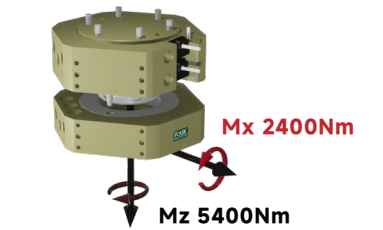
工具快换装置系列 FOUK-QTC

QTC100



静态承载扭矩

动态最大承重为静态最大承重的 1/3



产品属性	QTC100-M	QTC100-T	单位
	机器人侧快换	工具侧快换	
重量	2.4	1.4	kg
锁定 / 解锁气口规格	G1/8	锁紧力 (0.6MPa) /N	12000
建议末端重量 /kg	100	使用温度 /°C	5~60
重复定位精度 /mm	0.015	IP 等级 (贴合时)	67
使用气压范围 /Mpa	0.45-0.80	气路通道数量及规格	8 × G1/4
机械自锁	标配	开闭、面贴合检测	选配

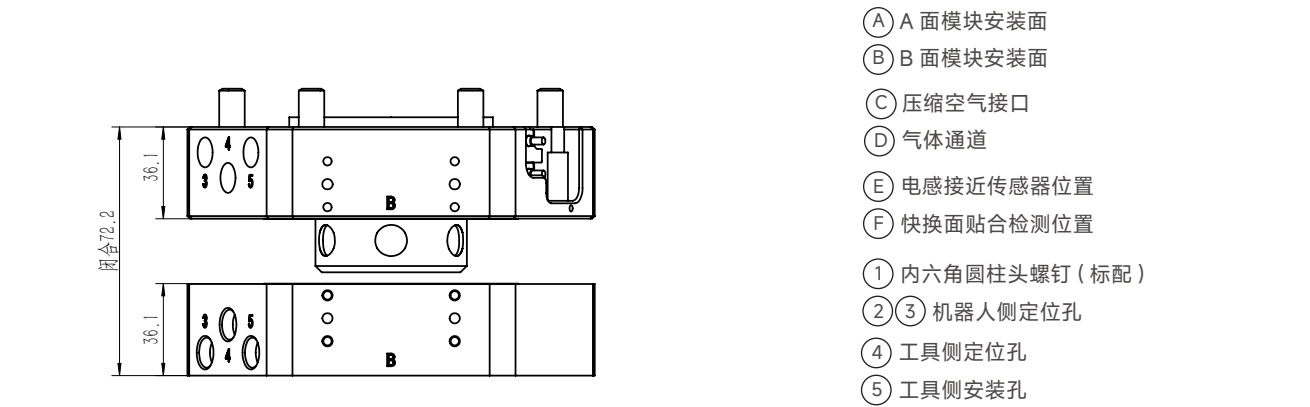
配件	图片	模块类型	型号	适用型号	参数
电模块		信号模块	EM-19-M	QTC100-M (机器人侧)	50V, 3A, 19 芯
			EM-19-T	QTC100-T (工具侧)	50V, 3A, 19 芯
		通讯模块	EM-TR-M	QTC100-M (机器人侧)	60V, 2A, 100Mbit/s
			EM-TR-T	QTC100-T (工具侧)	60V, 2A, 100Mbit/s
		功率模块	EM-P-M	QTC100-M (机器人侧)	300/500V(AC/DC), 13A, 14 芯
			EM-P-T	QTC100-T (工具侧)	300/500V(AC/DC), 13A, 14 芯

配件	图片	介质类型	流体通路数量	最大工作压力	型号	适用型号
气路模块		空气、真空	8 × M5	0.8Mpa	PF-LM-M5-8	QTC100-M (机器人侧)
					PF-LT-M5-8	QTC100-T (工具侧)

配件	图片	型号	适用型号	参数
电缆		EM-50V-19-LW4	EM-19-M(机器人侧)	19 芯, 线长 4m
		ET-50V-19-LW2	EM-19-T(工具侧)	19 芯, 线长 2m

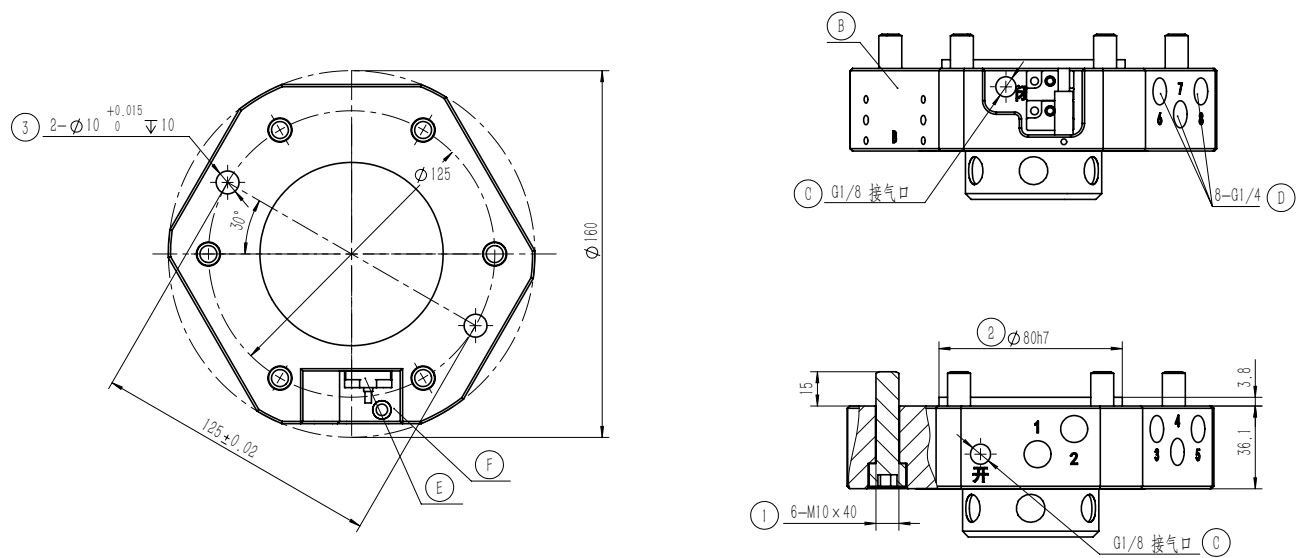
配件	图片	型号	功能	参数	建议选配数量
电感传感器		HS2-S04-P01	快换 (闭合、打开) 检测	常开 ,3 芯, 线长 2m,PNP	2
		HS2-S04-N01	快换 (闭合、打开) 检测	常开 ,3 芯, 线长 2m,NPN	
		IPSD-2PS-0823-L3	面贴合检测	常开 ,3 芯, 线长 2m,PNP	1
		IPSD-2NS-0823-L3	面贴合检测	常开 ,3 芯, 线长 2m,NPN	

QTC100

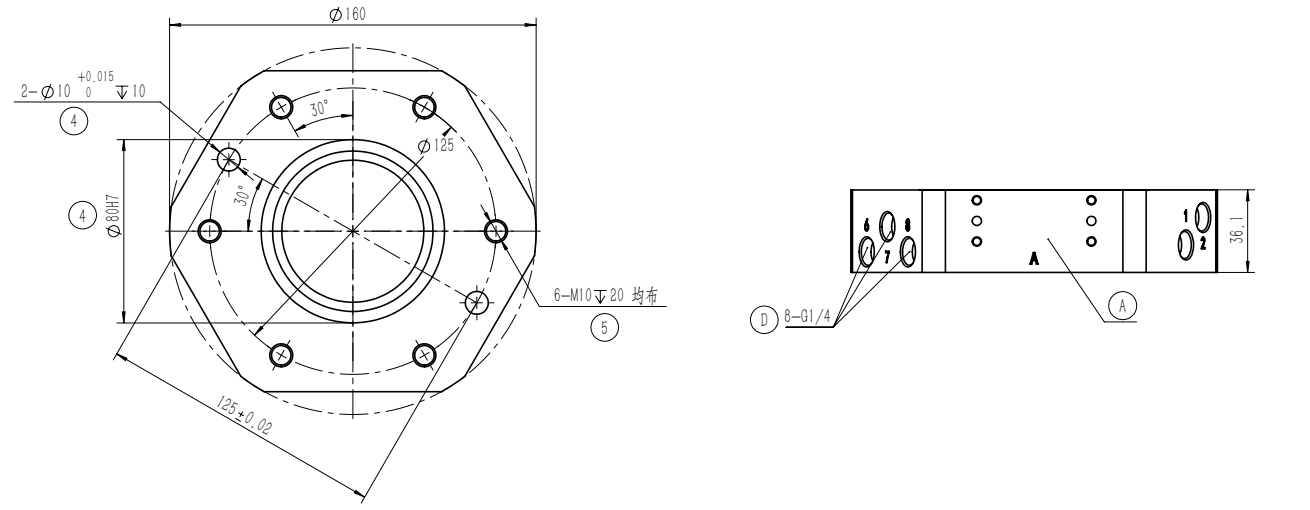


- Ⓐ A 面模块安装面
- Ⓑ B 面模块安装面
- Ⓒ 压缩空气接口
- Ⓓ 气体通道
- Ⓔ 电感接近传感器位置
- Ⓕ 快换面贴合检测位置
- ① 内六角圆柱头螺钉 (标配)
- ②③ 机器人侧定位孔
- ④ 工具侧定位孔
- ⑤ 工具侧安装孔

QTC100-M

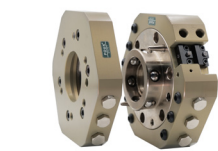


QTC100-T



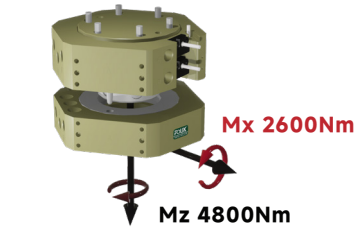
工具快换装置系列 FOUK-QTC

QTC150



静态承载扭矩

动态最大承重为静态最大承重的 1/3



产品属性	QTC150-M	QTC150-T	单位
	机器人侧快换		
	工具侧快换		
重量	4.4	1.9	kg
锁定 / 解锁气口规格	G1/8	锁紧力 (0.6MPa) /N	14200
建议末端重量 /kg	150	使用温度 /°C	5~60
重复定位精度 /mm	0.015	IP 等级 (贴合时)	67
使用气压范围 /Mpa	0.45-0.80	气路通道数量及规格	9 × G3/8
机械自锁	标配	开闭、面贴合检测	选配

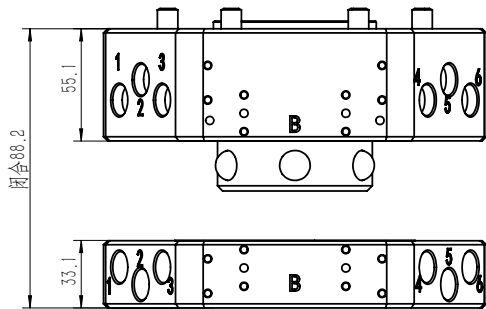
配件	图片	模块类型	型号	适用型号	参数
电模块		信号模块	EM-19-M	QTC150-M (机器人侧)	50V, 3A, 19 芯
			EM-19-T	QTC150-T (工具侧)	50V, 3A, 19 芯
		通讯模块	EM-TR-M	QTC150-M (机器人侧)	60V, 2A, 100Mbit/s
			EM-TR-T	QTC150-T (工具侧)	60V, 2A, 100Mbit/s
		功率模块	EM-P-M	QTC150-M (机器人侧)	300/500V(AC/DC), 13A, 14 芯
			EM-P-T	QTC150-T (工具侧)	300/500V(AC/DC), 13A, 14 芯

配件	图片	介质类型	流体通路数量	最大工作压力	型号	适用型号
气路模块		空气、真空	8 × M5	0.8Mpa	PF-LM-M5-8	QTC150-M (机器人侧)
					PF-LT-M5-8	QTC150-T (工具侧)
如有液路模块及其他模块需求均可联系本司业务员						

配件	图片	型号	适用型号	参数
电缆		EM-50V-19-LW4	EM-19-M(机器人侧)	19 芯, 线长 4m
		ET-50V-19-LW2	EM-19-T(工具侧)	19 芯, 线长 2m
				直角接头

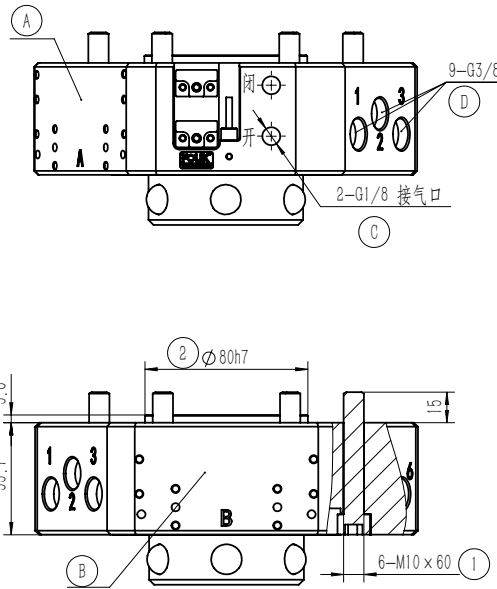
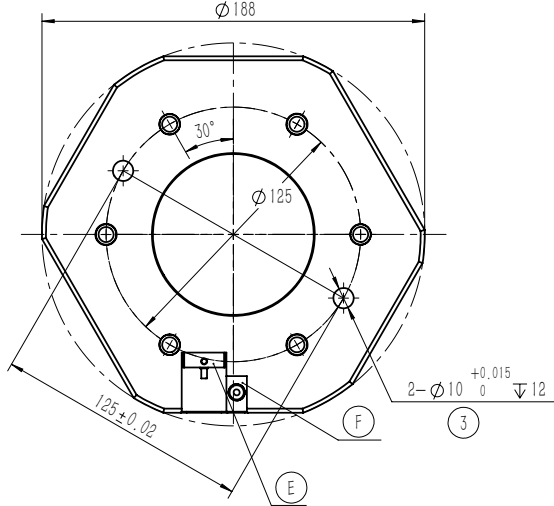
配件	图片	型号	功能	参数	建议选配数量
电感传感器		HS2-S04-P01	快换 (闭合、打开) 检测	常开 ,3 芯, 线长 2m,PNP	2
		HS2-S04-N01	快换 (闭合、打开) 检测	常开 ,3 芯, 线长 2m,NPN	
		IPSD-2PS-0823-L3	面贴合检测	常开 ,3 芯, 线长 2m,PNP	1
		IPSD-2NS-0823-L3	面贴合检测	常开 ,3 芯, 线长 2m,NPN	

QTC150

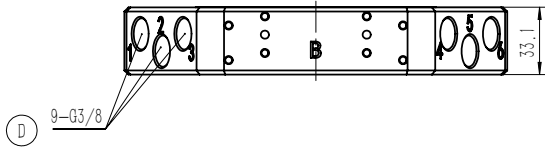
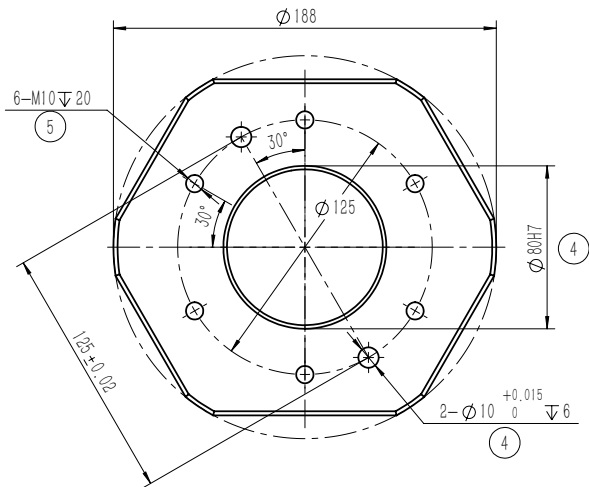


- Ⓐ A 面模块安装面
- Ⓑ B 面模块安装面
- Ⓒ 压缩空气接口
- Ⓓ 气体通道
- Ⓔ 电感接近传感器位置
- Ⓕ 快换面贴合检测位置
- ① 内六角圆柱头螺钉 (标配)
- ②③ 机器人侧定位孔
- ④ 工具侧定位孔
- ⑤ 工具侧安装孔

QTC150-M



QTC150-T



工具快换装置系列 FOUK-QTC

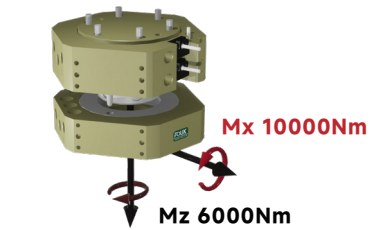
QTC300

QTC300

产品属性	QTC300-M	QTC300-T	单位
	机器人侧快换	工具侧快换	
重量	6.4	2.5	kg
锁定 / 解锁气口规格	G1/8	锁紧力 (0.6MPa) /N	31000
建议末端重量 /kg	300	使用温度 /°C	5~60
重复定位精度 /mm	0.015	IP 等级 (贴合时)	67
使用气压范围 /Mpa	0.45-0.80	气路通道数量及规格	6 × G3/8、3 × G1/2
机械自锁	标配	开闭、面贴合检测	选配


静态承载扭矩

动态最大承重为静态最大承重的 1/3

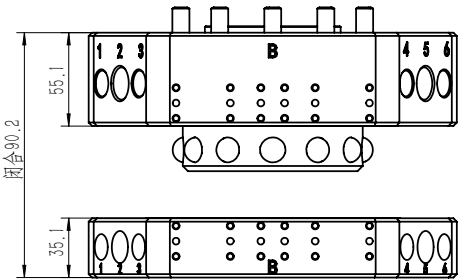


配件	图片	模块类型	型号	适用型号	参数
电模块		信号模块	EM-19-M	QTC300-M (机器人侧)	50V, 3A, 19 芯
			EM-19-T	QTC300-T (工具侧)	50V, 3A, 19 芯
		通讯模块	EM-TR-M	QTC300-M (机器人侧)	60V, 2A, 100Mbit/s
			EM-TR-T	QTC300-T (工具侧)	60V, 2A, 100Mbit/s
		功率模块	EM-P-M	QTC300-M (机器人侧)	300/500V(AC/DC), 13A, 14 芯
			EM-P-T	QTC300-T (工具侧)	300/500V(AC/DC), 13A, 14 芯

配件	图片	介质类型	流体通路数量	最大工作压力	型号	适用型号
气路模块		空气、真空	8 × M5	0.8Mpa	PF-LM-M5-8	QTC300-M（机器人侧）
					PF-LT-M5-8	QTC300-T（工具侧）
如有液路模块及其他模块需求均可联系本司业务员						

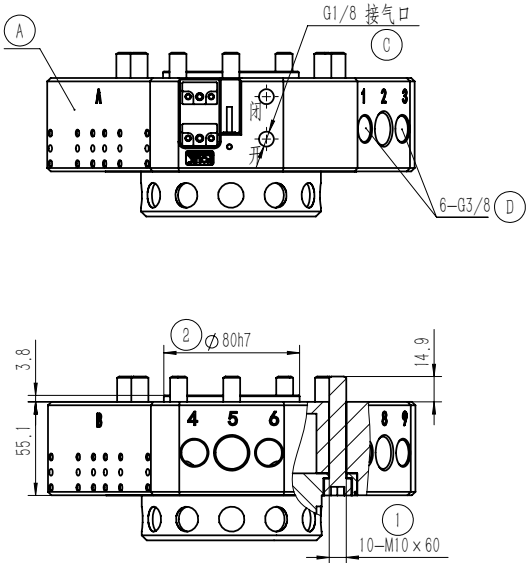
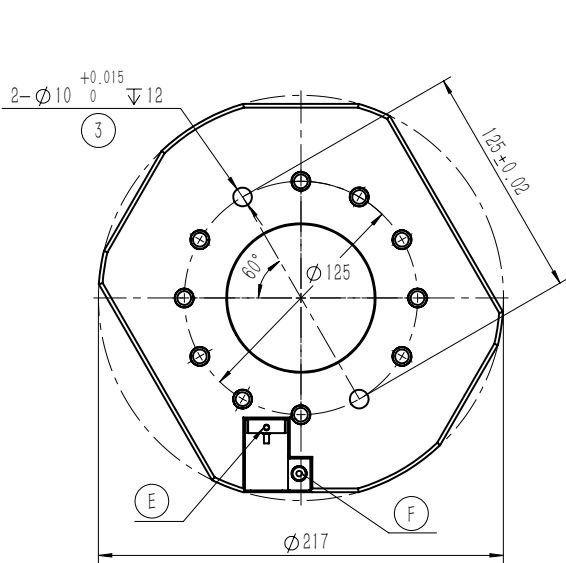
配件	图片	型号	适用型号	参数	
电缆		EM-50V-19-LW4	EM-19-M(机器人侧)	19 芯, 线长 4m	直角接头
		ET-50V-19-LW2	EM-19-T(工具侧)	19 芯, 线长 2m	

配件	图片	型号	功能	参数	建议选配数量
电感传感器		HS2-S04-P01	快换 (闭合、打开) 检测	常开 ,3 芯, 线长 2m,PNP	2
		HS2-S04-N01	快换 (闭合、打开) 检测	常开 ,3 芯, 线长 2m,NPN	
		IPSD-2PS-0823-L3	面贴合检测	常开 ,3 芯, 线长 2m,PNP	1
		IPSD-2NS-0823-L3	面贴合检测	常开 ,3 芯, 线长 2m,NPN	



- Ⓐ A 面模块安装面
- Ⓑ B 面模块安装面
- Ⓒ 压缩空气接口
- Ⓓ 气体通道
- Ⓔ 电感接近传感器位置
- Ⓕ 快换面贴合检测位置
- ① 内六角圆柱头螺钉 (标配)
- ②③ 机器人侧定位孔
- ④ 工具侧定位孔
- ⑤ 工具侧安装孔

QTC300-M



QTC300-T

