

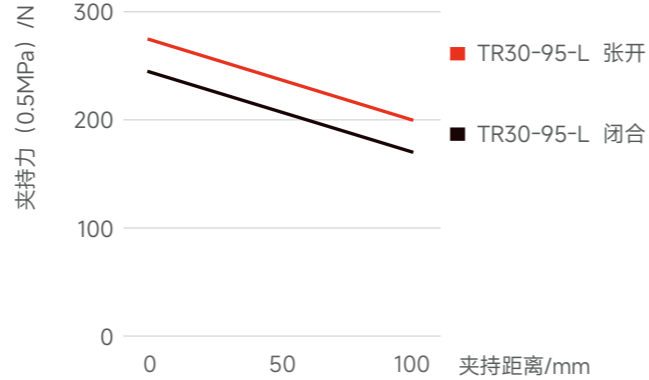
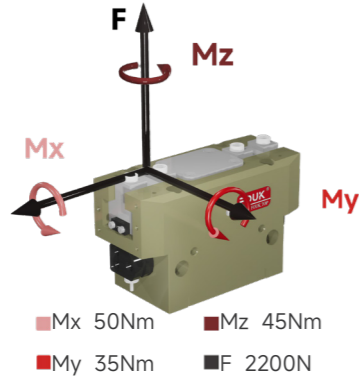
平行夹爪长行程系列 FOUK-TRL

TR30-95-L

TR30-95-L

静态承载扭矩

夹持力曲线



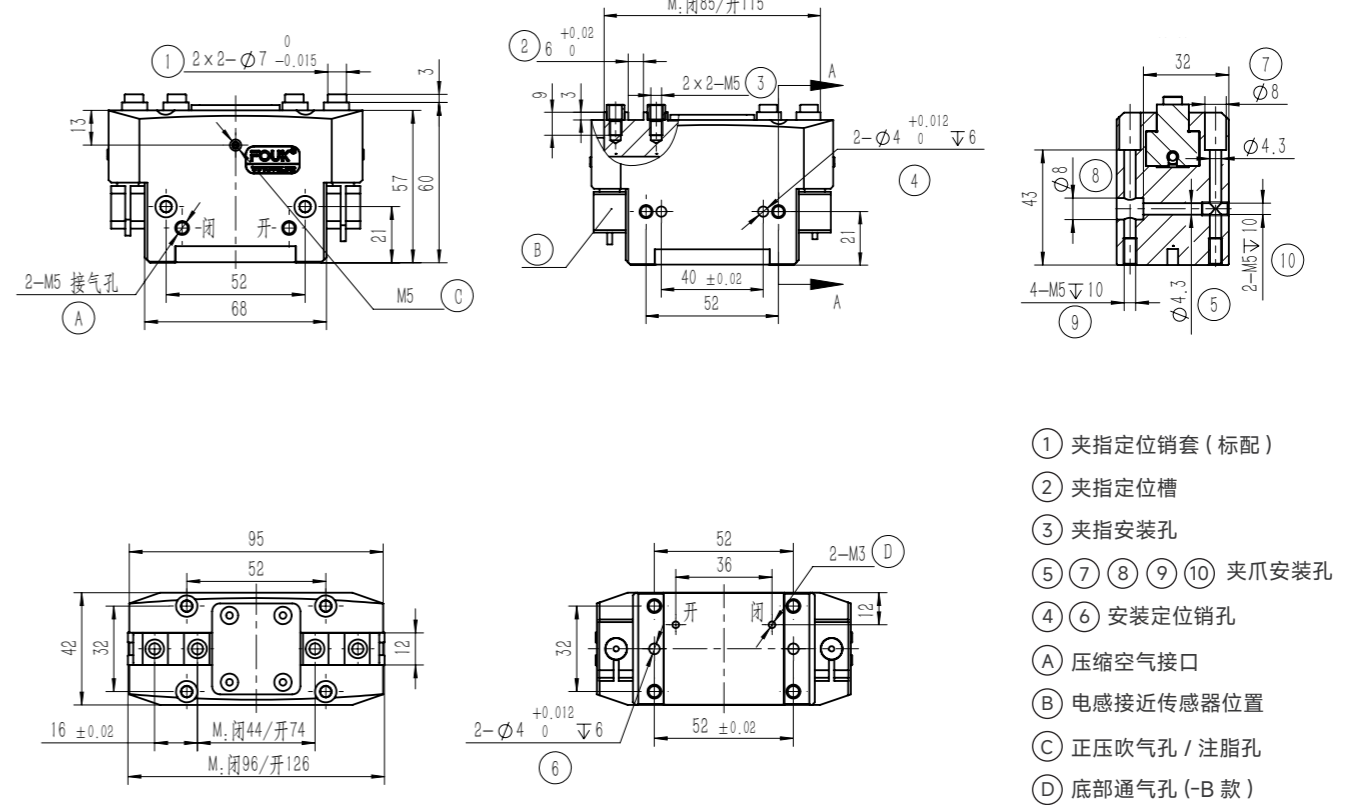
TR 30 - 95 - L - B - P - H

- 系列号: TR T形平行夹爪
- 气缸缸径: 30
- 壳体长度: 95
- 行程加长: L
- 底部通气: B / 侧面通气
- 防尘护罩IP64: P / 无防尘罩
- 耐高温: H -5~240°C / I 0~60°C

电感接近传感器

- IPSD-2NS-0823-L3 电感, NPN, 3芯3m
- IPSD-2PS-0823-L3 电感, PNP, 3芯3m

*每个夹爪需要使用两个传感器, 监控两个位置
详见传感器附录

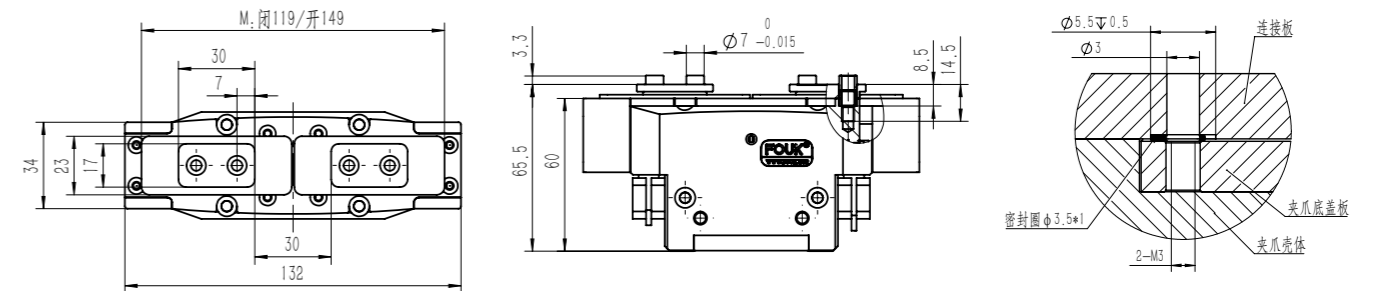


产品属性	TR30-95-L	单位
单侧开闭范围	15	mm
产品重量	0.6	kg
最大允许夹持距离	100	mm
理论最大夹持力: 张开 / 闭合	55P/49P	N
推荐工件重量	1.2	kg
张开 / 闭合时间	0.07/0.07	s
单次开闭循环耗气量	0.25	L
P: 压缩空气压力 [bar] 耗气量: 常压消耗气体体积 (0.5MPa)		
夹持重复精度 /mm	± 0.02	接气口规格 M5
使用气压范围 /bar	3~7	使用场合温度范围 /°C 0~60
IP 等级	40	最大允许单夹指重量 /kg 0.15

TR30-95-L-P 防尘

防尘模块, 正压吹气孔接 0.05-0.10MPa 压缩空气后 IP64 否则 IP50

TR30-95-L-B 底部通气



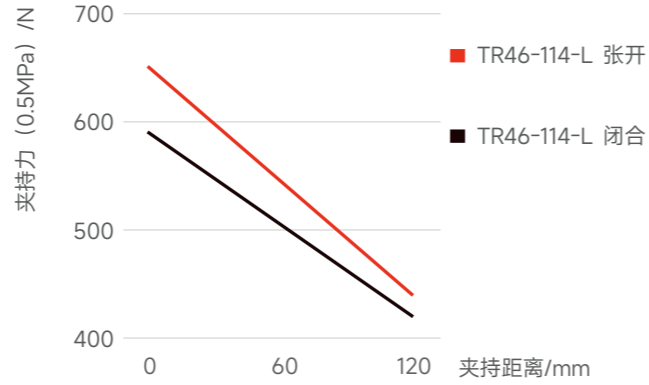
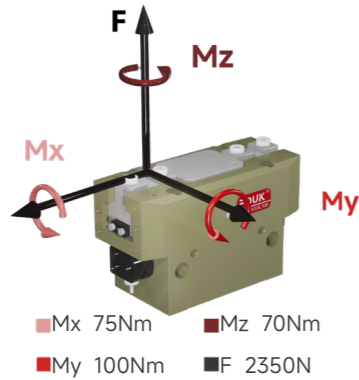
平行夹爪长行程系列 FOUK-TRL

TR46-114-L

TR46-114-L

静态承载扭矩

夹持力曲线



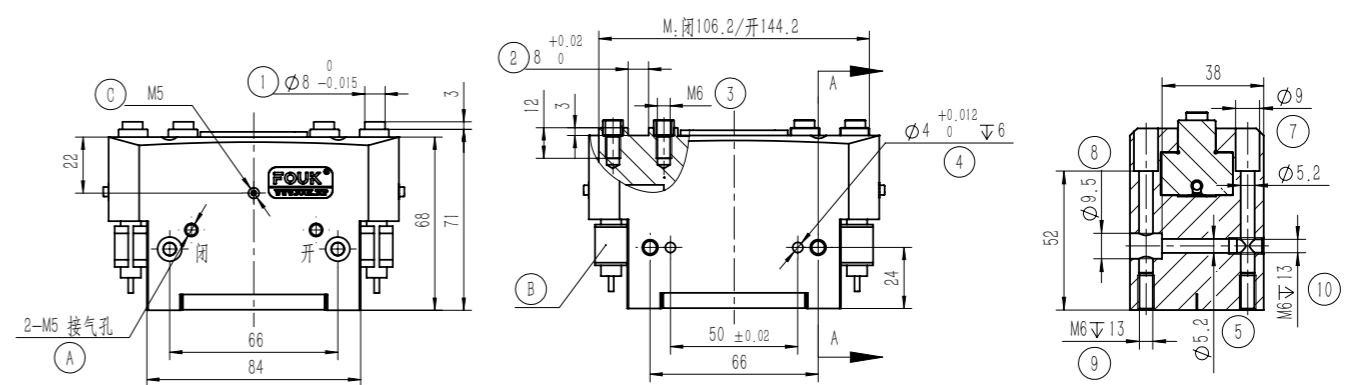
TR 46 - 114 - L - B - P - H

系列号	气缸缸径	壳体长度	行程加长	底部通气	防尘护罩IP64	耐高温
TR T形平行夹爪				/ 侧面通气	/ 无防尘罩	H -5~240°C / 0~60°C

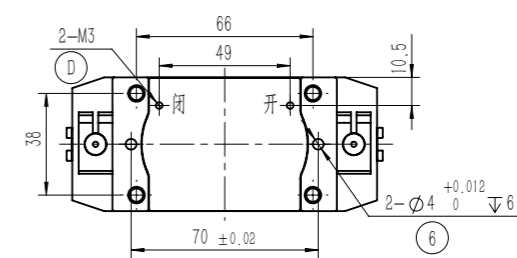
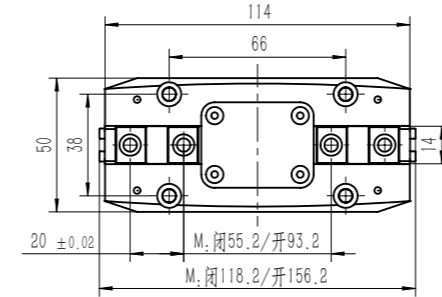
电感接近传感器

IPSD-2NS-0823-L3	电感, NPN, 3芯3m
IPSD-2PS-0823-L3	电感, PNP, 3芯3m

*每个夹爪需要使用两个传感器, 监控两个位置
详见传感器附录



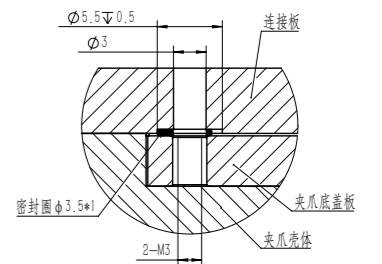
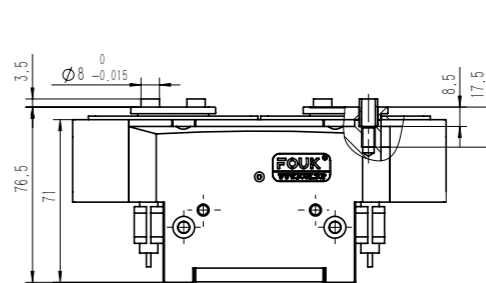
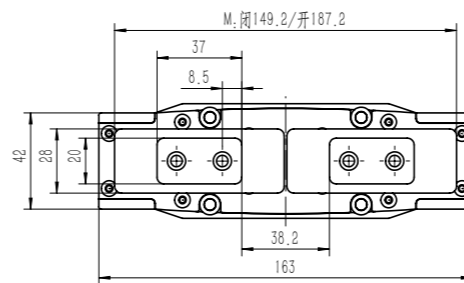
- ① 夹指定位销套 (标配)
- ② 夹指定位槽
- ③ 夹指安装孔
- ⑤ ⑦ ⑧ ⑨ ⑩ 夹爪安装孔
- ④ ⑥ 安装定位销孔
- A 压缩空气接口
- B 电感接近传感器位置
- C 正压吹气孔 / 注脂孔
- D 底部通气孔 (-B 款)



TR46-114-L-P 防尘

防尘模块, 正压吹气孔接 0.05-0.10MPa 压缩空气后 IP64 否则 IP50

TR46-114-L-B 底部通气



产品属性	TR46-114-L	单位
单侧开闭范围	19	mm
产品重量	1.1	kg
最大允许夹持距离	120	mm
理论最大夹持力: 张开 / 闭合	130P/118P	N
推荐工件重量	3.2	kg
张开 / 闭合时间	0.12/0.12	s
单次开闭循环耗气量	0.48	L
P: 压缩空气压力 [bar] 耗气量: 常压消耗气体体积 (0.5MPa)		
夹持重复精度 /mm	± 0.02	接气口规格 M5
使用气压范围 /bar	3~7	使用场合温度范围 /°C 0~60
IP 等级	40	最大允许单夹指重量 /kg 0.35

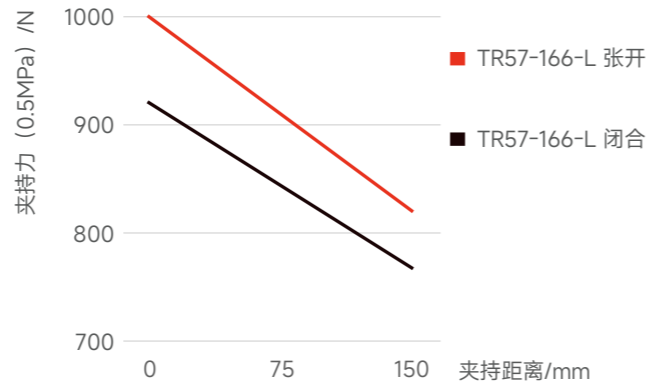
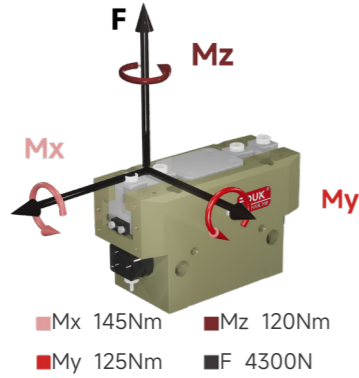
平行夹爪长行程系列 FOUK-TRL

TR57-166-L

TR57-166-L

静态承载扭矩

夹持力曲线



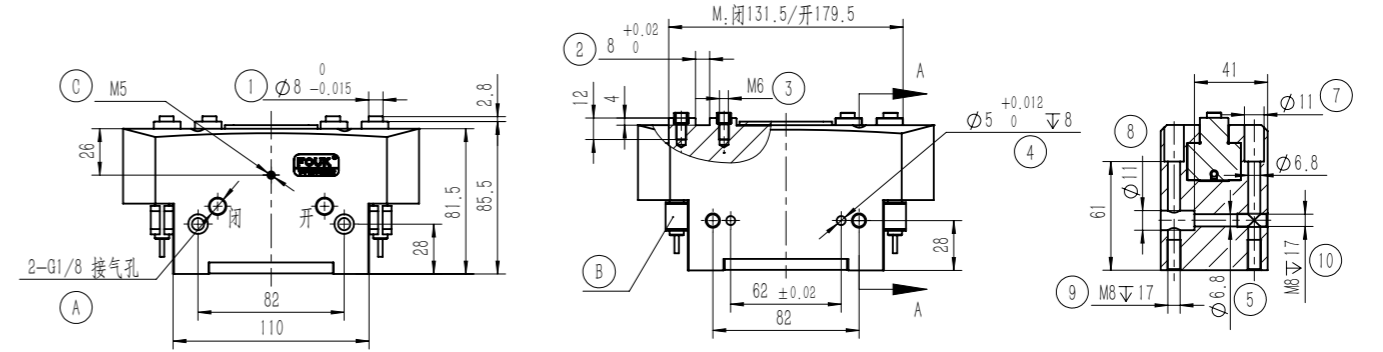
TR 57 - 166 - L - B - P - H

系列号 TR T形平行夹爪	气缸缸径 57	壳体长度 166	行程加长 L	底部通气 / 侧面通气 B	防尘护罩IP64 / 无防尘罩 P	耐高温 H -5~240°C / 0~60°C
------------------	------------	-------------	-----------	------------------	----------------------	----------------------------------

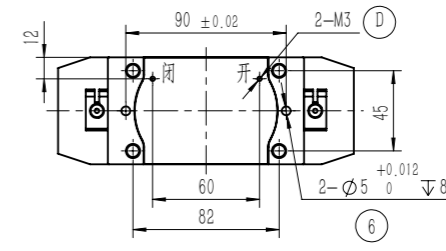
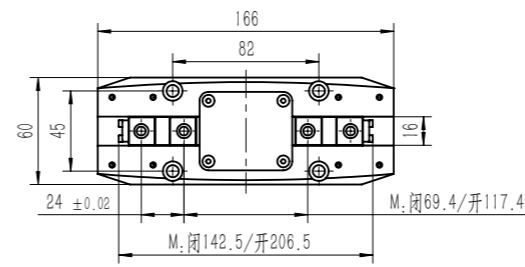
电感接近传感器

IPSD-2NS-0823-L3	电感, NPN, 3芯3m
IPSD-2PS-0823-L3	电感, PNP, 3芯3m

*每个夹爪需要使用两个传感器, 监控两个位置
详见传感器附录



- ① 夹指定位销套 (标配)
- ② 夹指定位槽
- ③ 夹指安装孔
- ⑤ ⑦ ⑧ ⑨ ⑩ 夹爪安装孔
- ④ ⑥ 安装定位销孔
- A 压缩空气接口
- B 电感接近传感器位置
- C 正压吹气孔 / 注脂孔
- D 底部通气孔 (-B款)

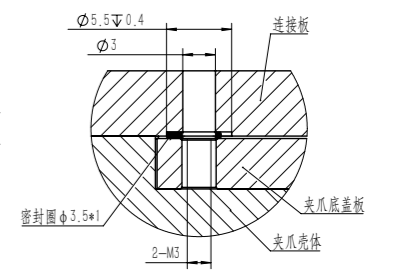
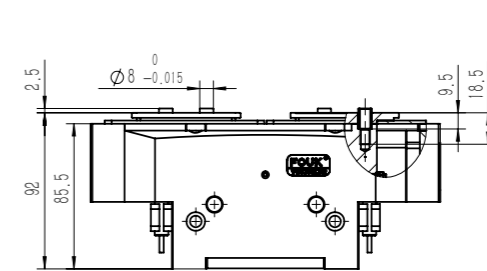
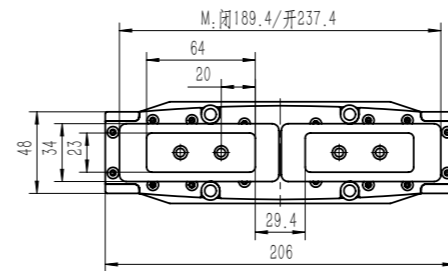


产品属性	TR57-166-L	单位
单侧开闭范围	24	mm
产品重量	2.1	kg
最大允许夹持距离	150	mm
理论最大夹持力: 张开 / 闭合	200P/184P	N
推荐工件重量	5	kg
张开 / 闭合时间	0.18/0.18	s
单次开闭循环耗气量	0.74	L
P: 压缩空气压力 [bar] 耗气量: 常压消耗气体体积 (0.5MPa)		
夹持重复精度 /mm	± 0.02	接口规格 G1/8
使用气压范围 /bar	3~7	使用场合温度范围 /°C 0~60
IP 等级	40	最大允许单夹指重量 /kg 0.6

TR57-166-L-P 防尘

防尘模块, 正压吹气孔接 0.05-0.10MPa 压缩空气后 IP64 否则 IP50

TR57-166-L-B 底部通气



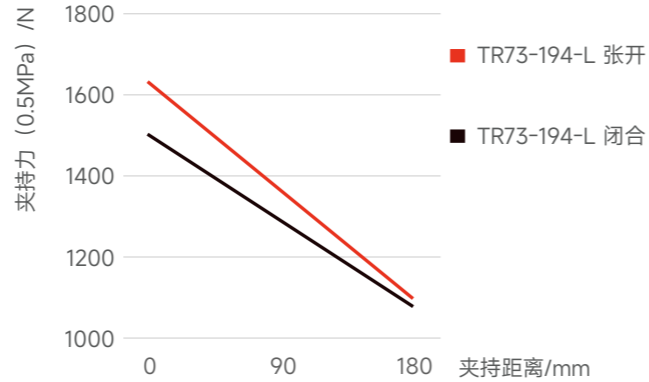
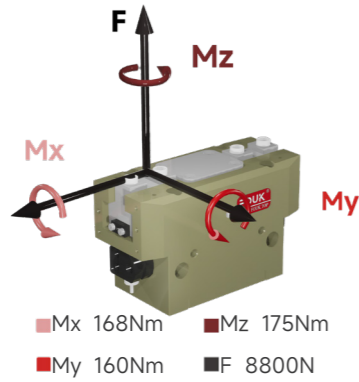
平行夹爪长行程系列 FOUK-TRL

TR73-194-L

TR73-194-L

静态承载扭矩

夹持力曲线



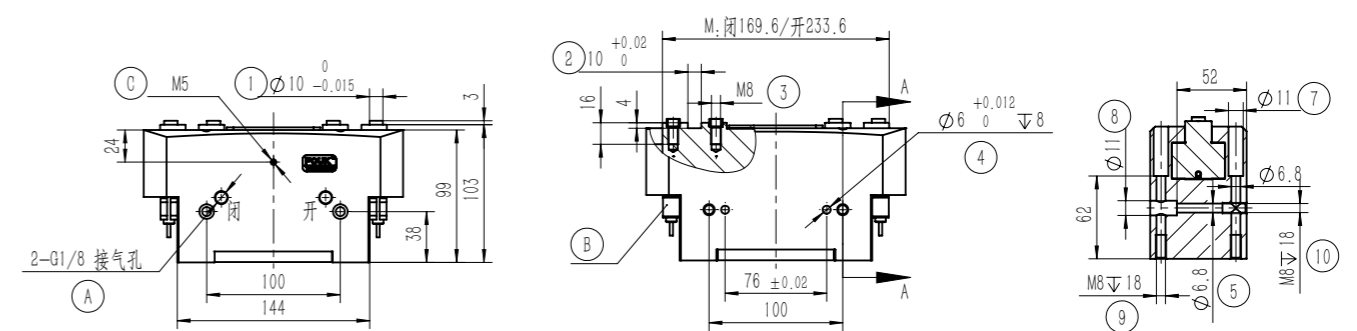
TR 73 - 194 - L - B - P - H

系列号	气缸缸径	壳体长度	行程加长	底部通气 / 侧面通气	防尘护罩IP64 / 无防尘罩	耐高温 H -5-240°C / 0-60°C
TR T形平行夹爪						

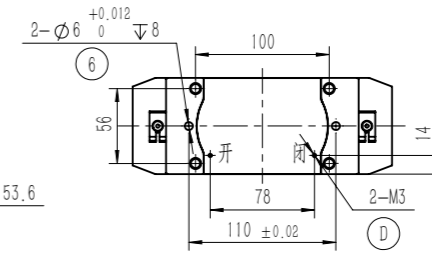
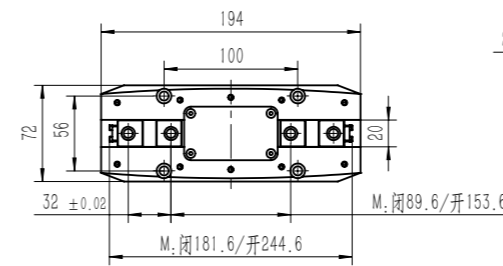
电感接近传感器

IPSD-2NS-0823-L3	电感, NPN, 3芯3m
IPSD-2PS-0823-L3	电感, PNP, 3芯3m

*每个夹爪需要使用两个传感器, 监控两个位置
详见传感器附录



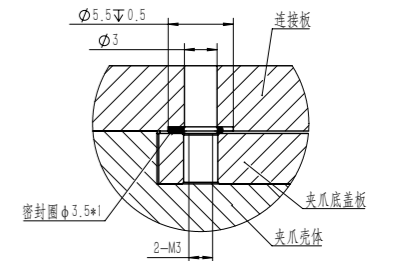
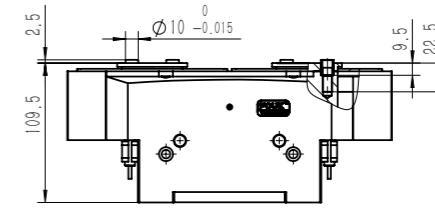
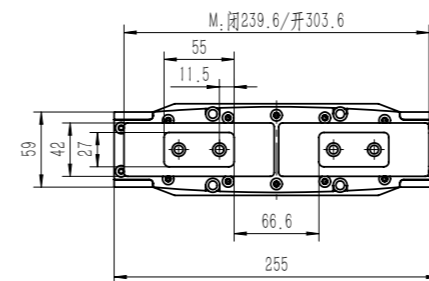
- ① 夹指定位销套 (标配)
- ② 夹指定位槽
- ③ 夹指安装孔
- ⑤ ⑦ ⑧ ⑨ ⑩ 夹爪安装孔
- ④ ⑥ 安装定位销孔
- A 压缩空气接口
- B 电感接近传感器位置
- C 正压吹气孔 / 注脂孔
- D 底部通气孔 (-B款)



TR73-194-L-P 防尘

防尘模块, 正压吹气孔接 0.05-0.10MPa 压缩空气后 IP64 否则 IP50

TR73-194-L-B 底部通气



产品属性	TR73-194-L	单位
单侧开闭范围	32	mm
产品重量	3.8	kg
最大允许夹持距离	180	mm
理论最大夹持力: 张开 / 闭合	326P/300P	N
推荐工件重量	8	kg
张开 / 闭合时间	0.25/0.25	s
单次开闭循环耗气量	1.5	L
P: 压缩空气压力 [bar] 耗气量: 常压消耗气体体积 (0.5MPa)		
夹持重复精度 /mm	± 0.02	接口规格 G1/8
使用气压范围 /bar	3-7	使用场合温度范围 /°C 0-60
IP 等级	40	最大允许单夹指重量 /kg 1