

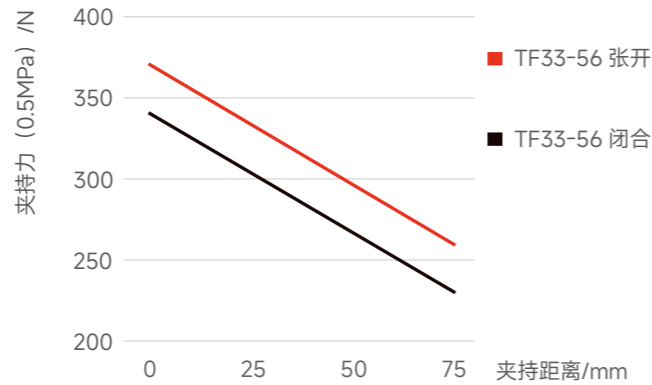
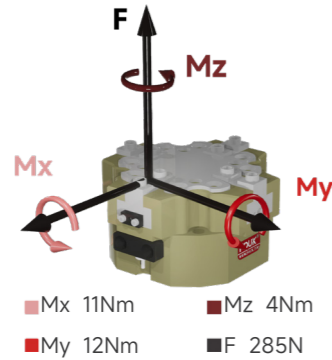
四指夹爪系列 FOUK-TF

TF33-56

TF33-56

静态承载扭矩

夹持力曲线



TF **33** - **56** - **B** - **C18** - **H**

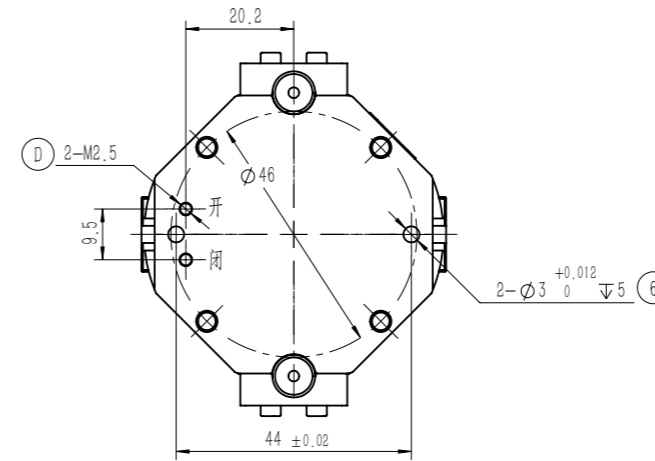
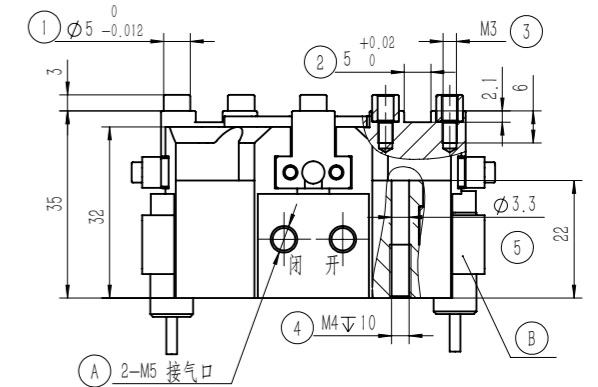
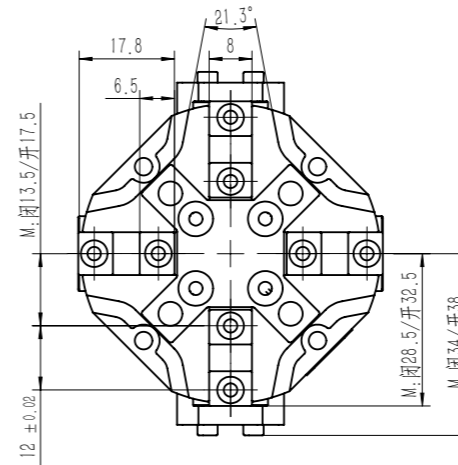
系列号 气缸缸径 壳体最大直径 底部通气 推杆长度 耐高温

TF 四指夹爪 / 侧面通气 C18 18.5mm H -5~240°C
 C26 26.5mm / 不含推板 / 0~60°C

电感接近传感器

IPSD-2NS-0818-L3	电感, NPN, 3芯3m
IPSD-2PS-0818-L3	电感, PNP, 3芯3m

*每个夹爪需要使用两个传感器, 监控两个位置
详见传感器附录



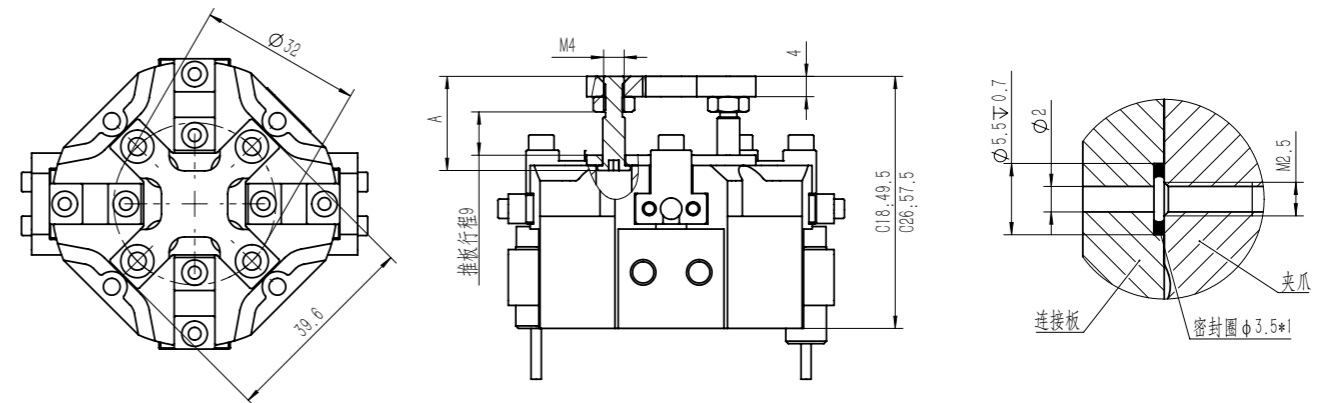
- ① 夹指定位销套 (标配)
- ② 夹指定位槽
- ③ 夹指安装孔
- ④ ⑤ 夹爪安装孔
- ⑥ 安装定位销孔
- A 压缩空气接口
- B 电感接近传感器位置
- D 底部通气孔 (-B 款)

产品属性	TF33-56	单位
单侧开闭范围	4	mm
产品重量	0.3	kg
最大允许夹持距离	75	mm
理论最大夹持力: 张开 / 闭合	74P/68P	N
推荐工件重量	1.5	kg
张开 / 闭合时间	0.02/0.02	s
单次开闭循环耗气量	0.06	L
夹持重复精度 /mm	± 0.02	
使用气压范围 /bar	3~7	
IP 等级	40	
接气口规格	M5	
使用场合温度范围 /°C	0~60	
最大允许单夹指重量 /kg	0.2	

P: 压缩空气压力 [bar]
耗气量: 常压消耗气体体积 (0.5MPa)

TF33-56-C18 推料

推杆长度 A 可选标准款 18.5mm 及加长款 26.5mm, 上料功能, 推板最小推力 16N



TF33-56-B 底部通气

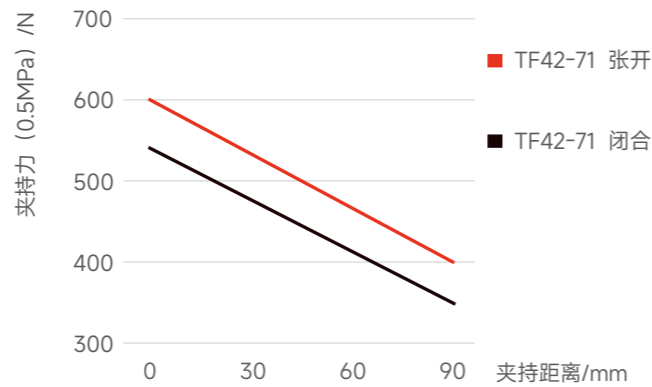
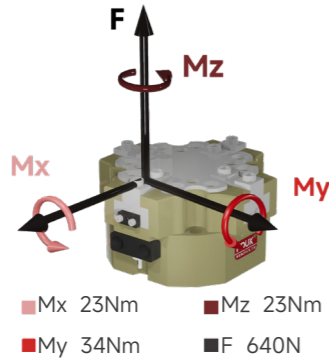
四指夹爪系列 FOUK-TF

TF42-71

TF42-71

静态承载扭矩

夹持力曲线



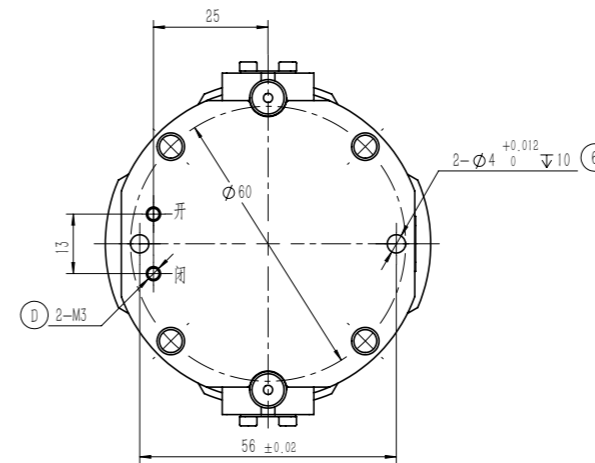
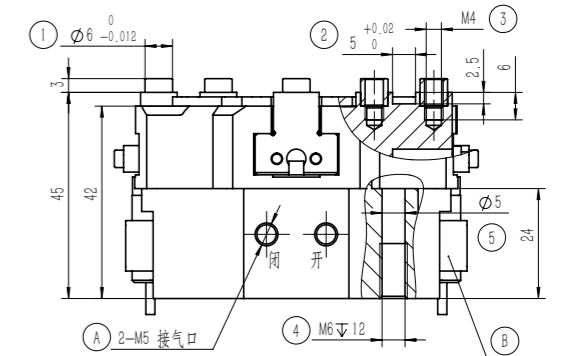
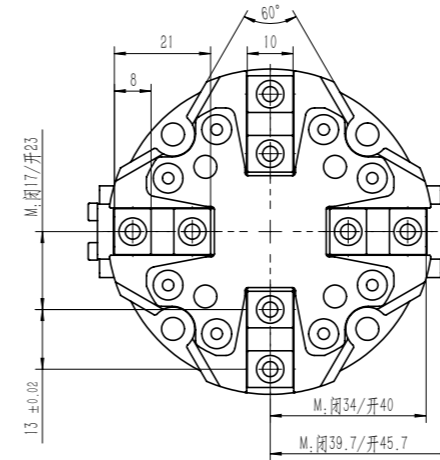
TF 42 - 71 - B - C20 - H

系列号	气缸缸径	壳体最大直径	底部通气	推杆长度	耐高温
TF 四指夹爪	42	71	/ 侧面通气	C20 20.5mm C30 30.5mm / 不含推板	H -5~240°C / 0~60°C

电感接近传感器

IPSD-2NS-0823-L3	电感, NPN, 3芯3m
IPSD-2PS-0823-L3	电感, PNP, 3芯3m

*每个夹爪需要使用两个传感器, 监控两个位置
详见传感器附录



- ① 夹指定位销套 (标配)
- ② 夹指定位槽
- ③ 夹指安装孔
- ④⑤ 夹爪安装孔
- ⑥ 安装定位销孔
- A 压缩空气接口
- B 电感接近传感器位置
- D 底部通气孔 (-B 款)

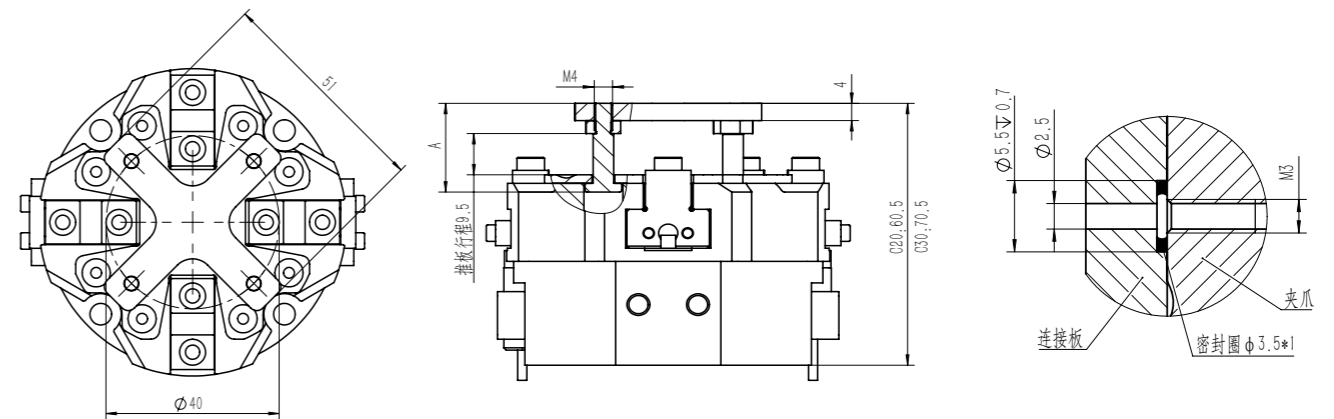
TF42-71-C20 推料

推杆长度 A 可选标准款 20.5mm 及加长款 30.5mm, 上料功能, 推板最小推力 20N

TF42-71-B 底部通气

产品属性	TF42-71	单位
单侧开闭范围	6	mm
产品重量	0.6	kg
最大允许夹持距离	90	mm
理论最大夹持力: 张开 / 闭合	120P/108P	N
推荐工件重量	2.5	kg
张开 / 闭合时间	0.02/0.02	s
单次开闭循环耗气量	0.18	L
夹持重复精度 /mm	± 0.02	
使用气压范围 /bar	3~7	
IP 等级	40	
接气口规格	M5	
使用场合温度范围 /°C	0~60	
最大允许单夹指重量 /kg	0.5	

P: 压缩空气压力 [bar]
耗气量: 常压消耗气体体积 (0.5MPa)



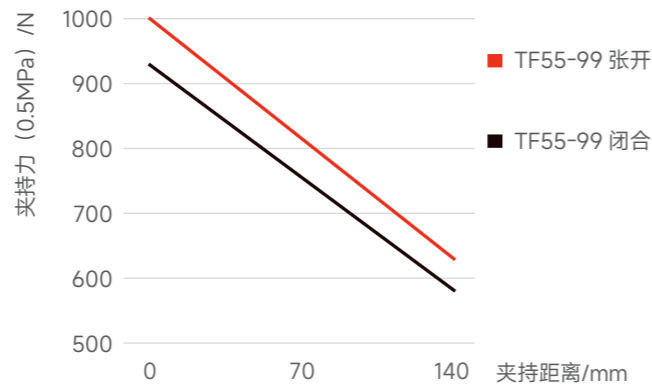
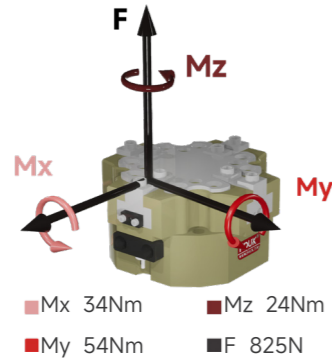
四指夹爪系列 FOUK-TF

TF55-99

TF55-99

静态承载扭矩

夹持力曲线



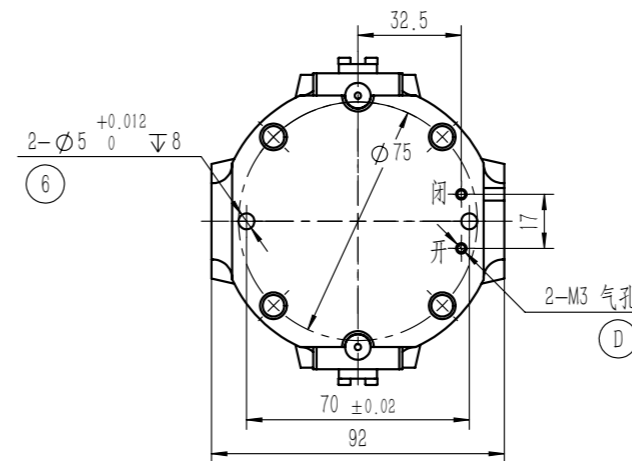
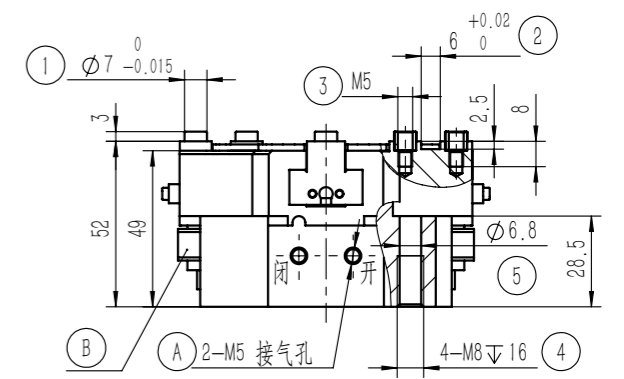
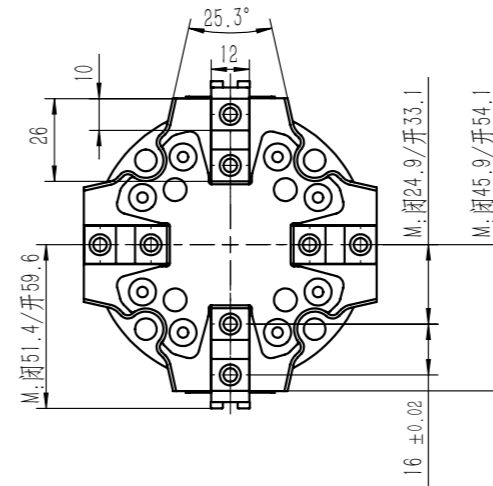
TF 55 - 99 - B - C28 - H

系列号 TF 四指夹爪	气缸缸径	壳体最大直径	底部通气 / 侧面通气	推杆长度 C28 28mm C38 38mm / 不含推板	耐高温 H -5~240°C / 0~60°C
----------------	------	--------	----------------	--	-------------------------------

电感接近传感器

IPSD-2NS-0823-L3	电感, NPN, 3芯3m
IPSD-2PS-0823-L3	电感, PNP, 3芯3m

*每个夹爪需要使用两个传感器, 监控两个位置
详见传感器附录



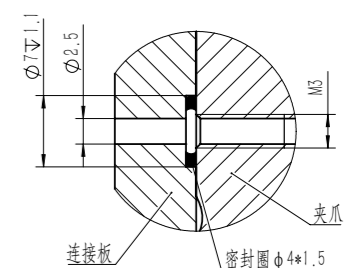
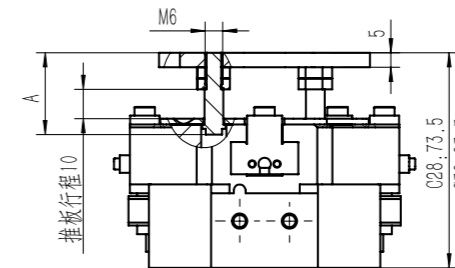
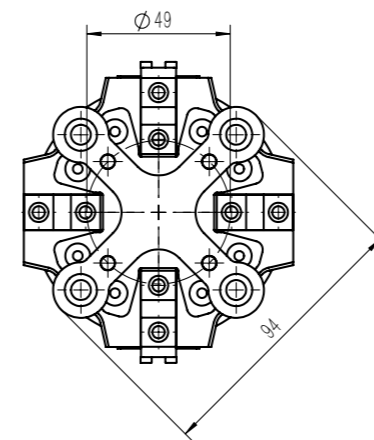
- ① 夹指定位销套 (标配)
- ② 夹指定位槽
- ③ 夹指安装孔
- ④ ⑤ 夹爪安装孔
- ⑥ 安装定位销孔
- A 压缩空气接口
- B 电感接近传感器位置
- D 底部通气孔 (-B 款)

TF55-99-C28 推料

推杆长度 A 可选标准款 28mm 及加长款 38mm, 上料功能, 推板最小推力 24N

TF55-99-B 底部通气

产品属性	TF55-99	单位
单侧开闭范围	8	mm
产品重量	1.1	kg
最大允许夹持距离	140	mm
理论最大夹持力: 张开 / 闭合	200P/186P	N
推荐工件重量	4.5	kg
张开 / 闭合时间	0.04/0.04	s
单次开闭循环耗气量	0.3	L
P: 压缩空气压力 [bar] 耗气量: 常压消耗气体体积 (0.5MPa)		
夹持重复精度 /mm	± 0.02	接气口规格 M5
使用气压范围 /bar	3~7	使用场合温度范围 /°C 0~60
IP 等级	40	最大允许单夹指重量 /kg 0.75



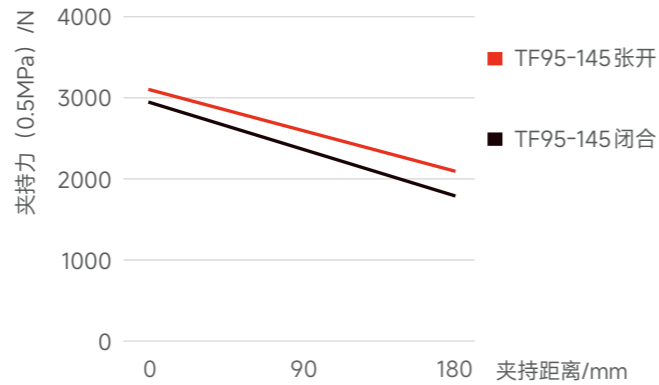
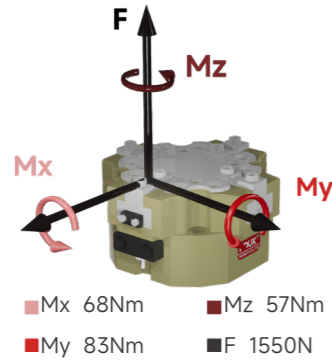
四指夹爪系列 FOUK-TF

TF95-145

TF95-145

静态承载扭矩

夹持力曲线



TF 95 - 145 - B - C40 - H

系列号
TF 四指夹爪

气缸缸径

壳体最大直径

底部通气
/ 侧面通气

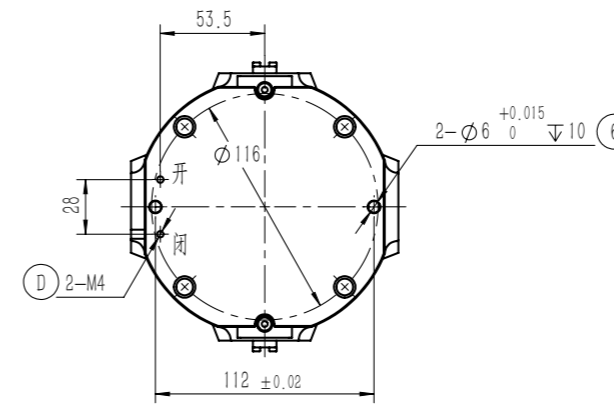
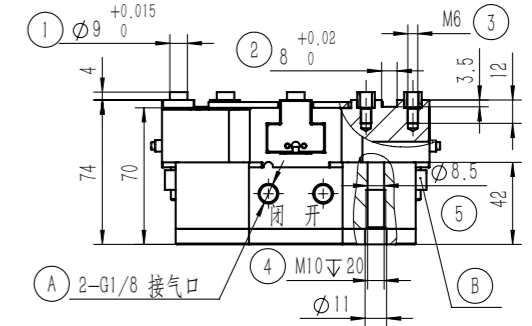
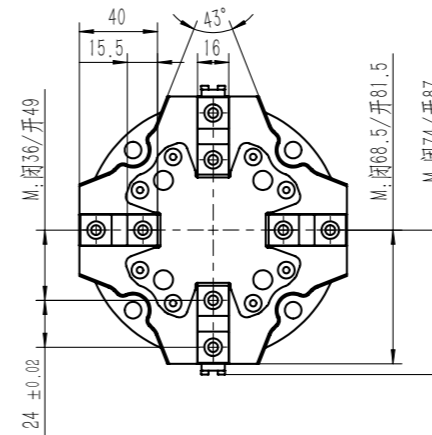
推杆长度
C40 40mm
C50 50mm
/ 不含推板

耐高温
H -5~240°C
/ 0~60°C

电感接近传感器

IPSD-2NS-0831-L3	电感, NPN, 3芯3m
IPSD-2PS-0831-L3	电感, PNP, 3芯3m

*每个夹爪需要使用两个传感器, 监控两个位置
详见传感器附录



- ① 夹指定位销套 (标配)
- ② 夹指定位槽
- ③ 夹指安装孔
- ④ ⑤ 夹爪安装孔
- ⑥ 安装定位销孔
- ① A 压缩空气接口
- ① B 电感接近传感器位置
- ① D 底部通气孔 (-B 款)

TF95-145-C40 推料

推杆长度 A 可选标准款 40mm 及加长款 50mm, 上料功能, 推板最小推力 96N

TF95-145-B 底部通气

产品属性	TF95-145	单位
单侧开闭范围	13	mm
产品重量	2.9	kg
最大允许夹持距离	180	mm
理论最大夹持力: 张开 / 闭合	620P/590P	N
推荐工件重量	14	kg
张开 / 闭合时间	0.15/0.15	s
单次开闭循环耗气量	1.3	L

P: 压缩空气压力 [bar]
耗气量: 常压消耗气体体积 (0.5MPa)

夹持重复精度 /mm	± 0.02	接气口规格	G1/8
使用气压范围 /bar	3~7	使用场合温度范围 /°C	0~60
IP 等级	40	最大允许单夹指重量 /kg	1.5

