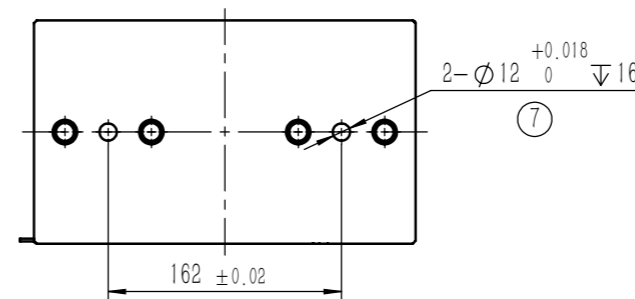
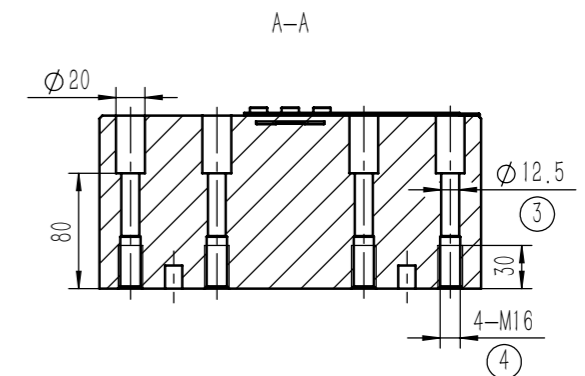
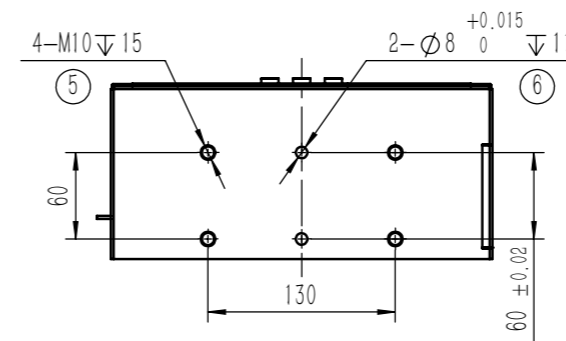
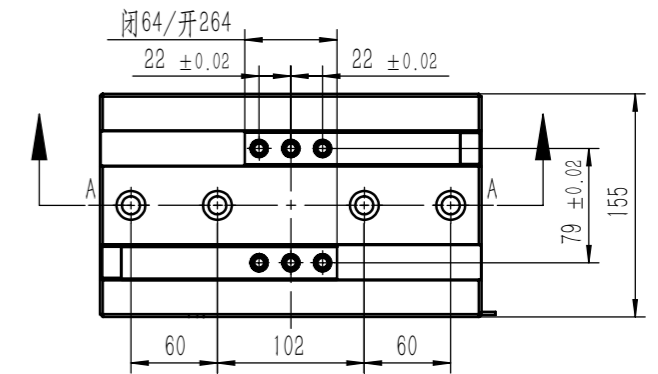
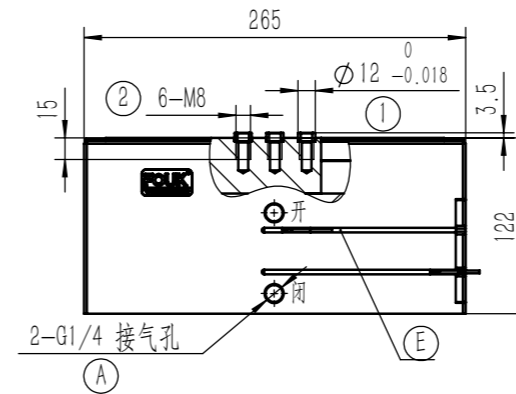


中载长行程系列 FOUK-TJ

ZJ63-100

ZJ 63-100



- ① 夹指定位销套 (标配)
- ② 夹指安装孔
- ③ ④ ⑤ 夹爪安装孔
- ⑥ ⑦ 安装定位销孔
- A 压缩空气接口
- E 磁感接近传感器位置

ZJ **63** - **100**

系列号 气缸缸径 单侧行程

ZJ 中载长行程

磁感接近传感器

D-M9NAL	磁感, NPN, 3芯3m
D-M9PAL	磁感, PNP, 3芯3m

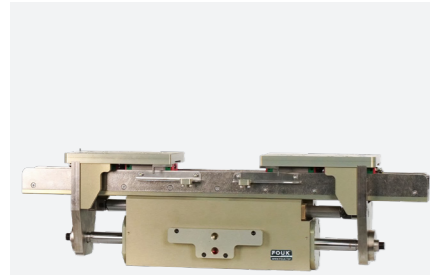
*每个旋转单元需要使用两个传感器, 监控两个位置
详见传感器附录

产品属性	参数值	单位
产品型号	ZJ63-100	
产品重量	12.9	kg
单侧开闭范围	100	mm
最大允许夹持距离	200	mm
理论最大夹持力: 张开 / 闭合	283P/350P	N
推荐工件重量	15	kg
张开闭合时间	1.0/1.0	s
单次开闭循环耗气量	0.8	L
最大手指长度	250	mm
重复夹持精度	± 0.05	mm
使用气压范围	3-8	bar
接气口规格	G1/4	
IP 等级	45	
使用场合温度范围	5-80	°C
最大允许单夹指重量	3.5	kg

中载长行程系列 FOUK-TJ

TJL-70-250

TJL-70-250

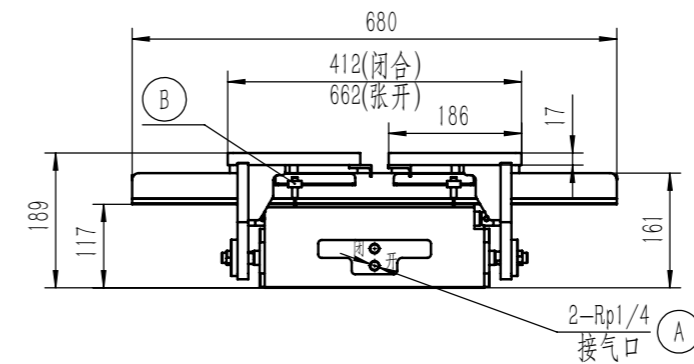
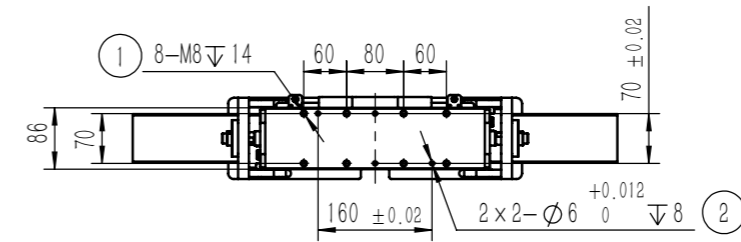


TJL 70 - 250

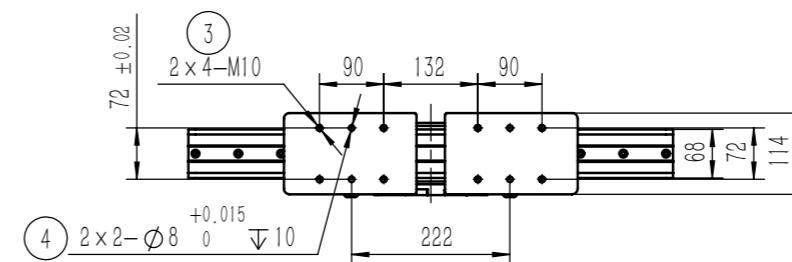
系列号 TJL 中载长行程
气缸缸径 70
夹爪总行程 250

*配用传感器型号及数量, 请与我司销售联系

产品属性	参数值	单位
产品型号	TJL-70-250	
产品重量	23	kg
单侧开闭范围	125	mm
使用气压	0.4~0.65	MPa
使用温度	0~60	°C
重复精度	± 0.15	mm
最高使用频率	8	cpm
双侧最大夹持力	4000	N
接气口规格	Rp1/4	
润滑方式	滑轨润滑脂	
单次工作循环耗气量	11.5	L
自锁形式	无	
允许最大夹持距离	400	mm
竖直可承受最大静态载荷 Fz	2000	N
工作承载弯矩 Mx	400	N.m
工作承载弯矩 My	600	N.m
工作承载弯矩 Mz	300	N.m
使用空气尘埃粒度	<20	μm
使用空气湿度	<50	%
产品外形尺寸 (长宽高)	680*115*190	mm



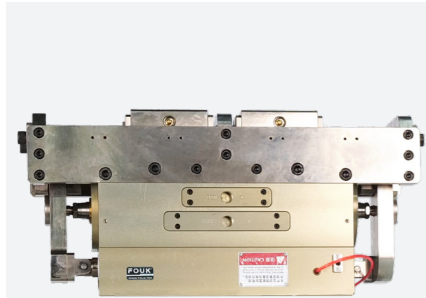
- ① 底部安装孔
- ② 底部安装定位
- ③ 夹指安装孔
- ④ 夹指安装定位
- A 压缩空气接口
- B 电感接近传感器位置



中载长行程夹爪系列 FOUK-TJ

TJM-115-530

TJM-115-530

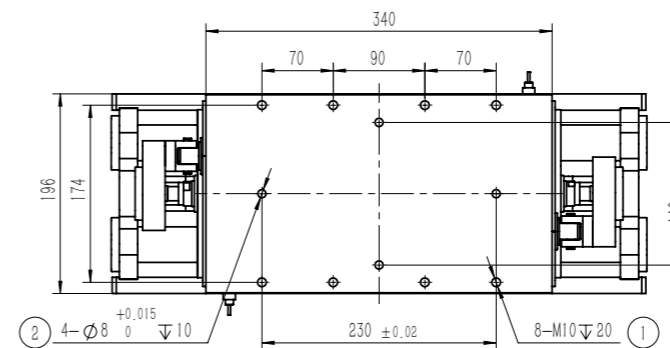
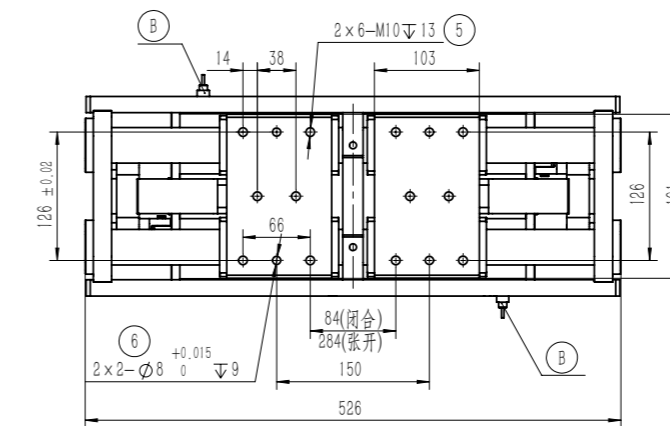
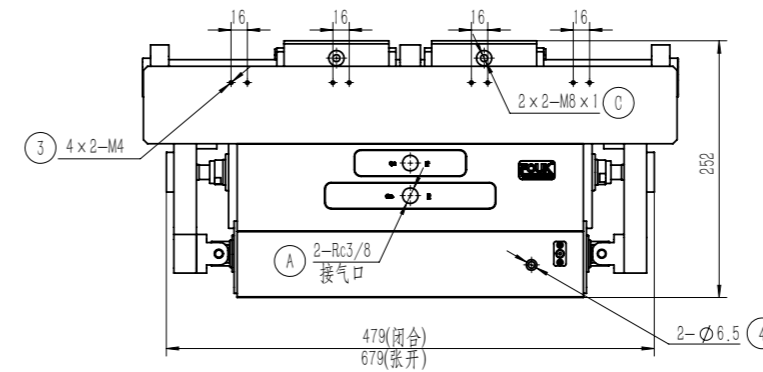


TJM 115 - 530

系列号 TJ | 中载长行程
 气缸缸径
 壳体最大长度

*配有传感器型号及数量，请与我司销售联系

产品属性	参数值	单位
产品型号	TJM-115-530	
产品重量	69	kg
单侧开闭范围	100	mm
使用气压	0.5-0.7	MPa
使用温度	0-60	°C
重复精度	± 0.15	mm
最高使用频率	8	cpm
双侧最大夹持力	11000	N
接气口规格	Rc3/8	
润滑方式	专用润滑脂	
单次工作循环耗气量	23	L
自锁形式 (选配)	常闭	
允许最大夹持距离	320	mm
竖直可承受最大静态载荷 Fz	4500	N
工作承载弯矩 Mx	700	N.m
工作承载弯矩 My	1300	N.m
工作承载弯矩 Mz	500	N.m
使用空气尘埃粒度	<15	μm
使用空气湿度	<50	%
产品外形尺寸 (长宽高)	526*196*252	mm



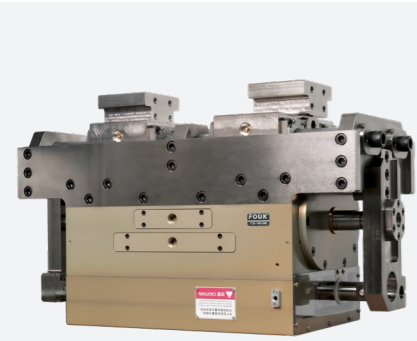
- ① 底部安装孔
- ② 底部安装定位
- ③ 接近传感器预留安装孔
- ④ 自锁气管接入
- ⑤ 夹指安装孔
- ⑥ 夹指安装定位
- Ⓐ 压缩空气接口
- Ⓑ 自锁接近传感器位置
- Ⓒ 注脂孔

注：
 当无气时，夹爪保持自锁状态，禁止开闭动作
 当通气时，夹爪解开自锁状态，进行开闭动作
 此项为机械自锁方案，可选配
 (自锁传感器灯亮时为解除自锁状态)

中载长行程夹爪系列 FOUK-TJ

TJS-150-580

TJS-150-580



TJS 150 - 580

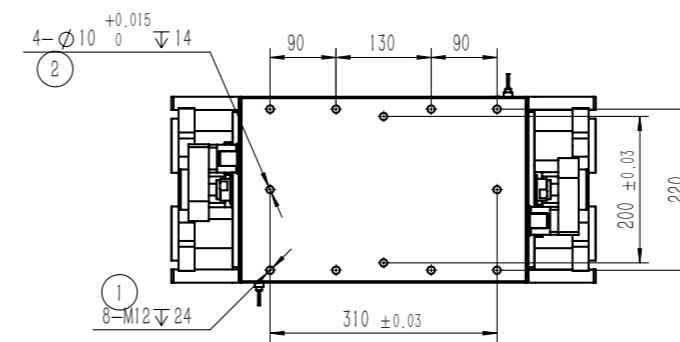
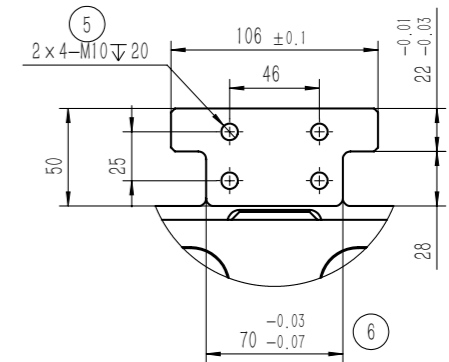
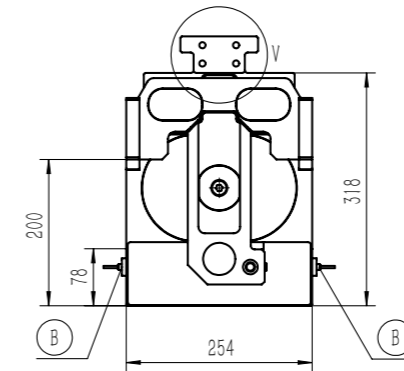
系列号
TJ 中载长行程

气缸缸径

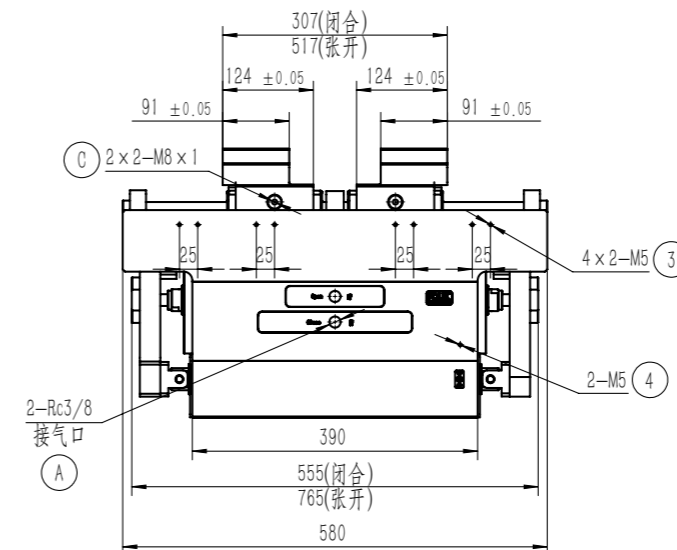
壳体最大长度

*配用传感器型号及数量，请与我司销售联系

产品属性	参数值	单位
产品型号	TJS-150-580	
产品重量	126	kg
单侧开闭范围	105	mm
使用气压	0.5-0.7	MPa
使用温度	0-60	°C
重复精度	± 0.15	mm
最高使用频率	6	cpm
双侧最大夹持力	20000	N
接气口规格	Rc3/8	
润滑方式	专用润滑油	
单次工作循环耗气量	45	L
自锁形式 (选配)	常闭	
允许最大夹持距离	320	mm
竖直可承受最大静态载荷 Fz	11000	N
工作承载弯矩 Mx	900	N.m
工作承载弯矩 My	2200	N.m
工作承载弯矩 Mz	600	N.m
使用空气尘埃粒度	<15	μm
使用空气湿度	<50	%
产品外形尺寸 (长宽高)	580*254*368	mm



- ① 底部安装孔
- ② 底部安装定位
- ③ 接近传感器预留安装孔
- ④ 自锁接气口
- ⑤ 夹指安装孔
- ⑥ 夹指安装定位
- A 压缩空气接口
- B 自锁接近传感器位置
- C 注脂孔



注：
当无气时，夹爪保持自锁状态，禁止开闭动作
当通气时，夹爪解开自锁状态，进行开闭动作
此项为机械自锁方案，可选配
(自锁传感器灯亮时为解除自锁状态)