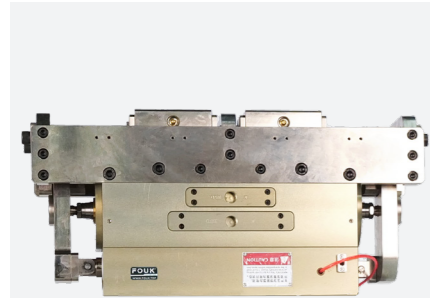


中载长行程夹爪系列 FOUK-TJ

TJM-115-530

TJM-115-530



TJM 115 - 530

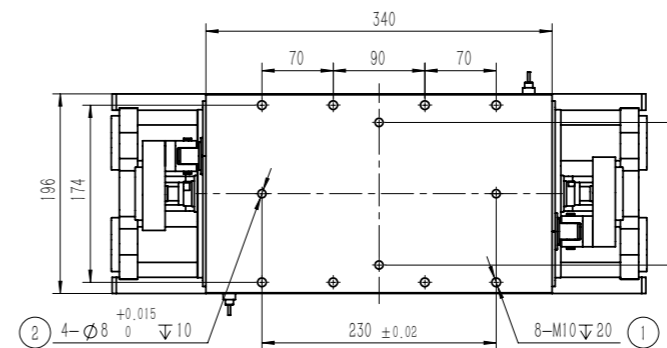
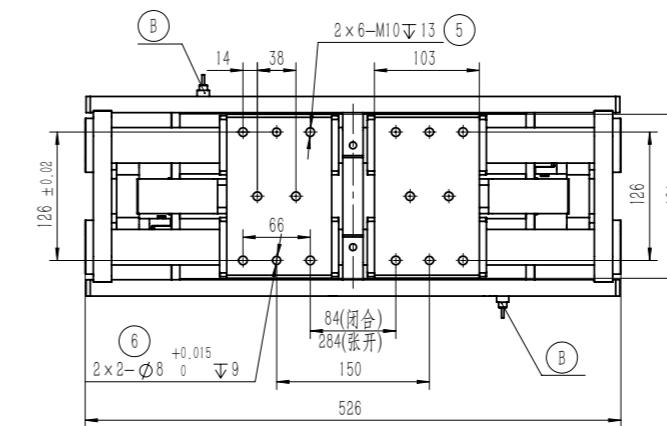
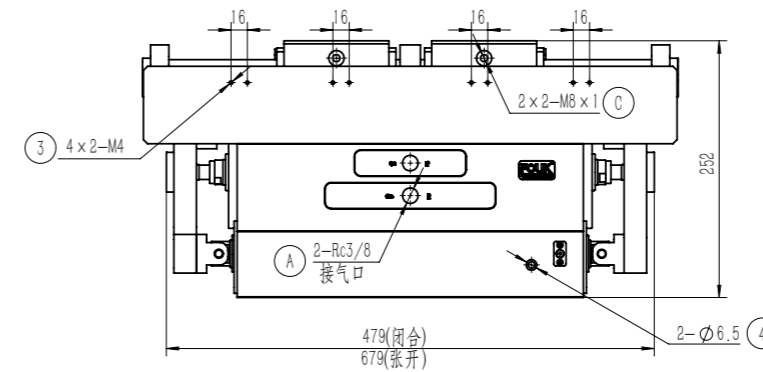
系列号 TJ | 中载长行程

气缸缸径

壳体最大长度

*配有传感器型号及数量，请与我司销售联系

产品属性	参数值	单位
产品型号	TJM-115-530	
产品重量	69	kg
单侧开闭范围	100	mm
使用气压	0.5-0.7	MPa
使用温度	0-60	°C
重复精度	± 0.15	mm
最高使用频率	8	cpm
双侧最大夹持力	11000	N
接气口规格	Rc3/8	
润滑方式	专用润滑脂	
单次工作循环耗气量	23	L
自锁形式 (选配)	常闭	
允许最大夹持距离	320	mm
竖直可承受最大静态载荷 Fz	4500	N
工作承载弯矩 Mx	700	N.m
工作承载弯矩 My	1300	N.m
工作承载弯矩 Mz	500	N.m
使用空气尘埃粒度	<15	μm
使用空气湿度	<50	%
产品外形尺寸 (长宽高)	526*196*252	mm



- ① 底部安装孔
- ② 底部安装定位
- ③ 接近传感器预留安装孔
- ④ 自锁气管接入
- ⑤ 夹指安装孔
- ⑥ 夹指安装定位
- Ⓐ 压缩空气接口
- Ⓑ 自锁接近传感器位置
- Ⓒ 注脂孔

注：
当无气时，夹爪保持自锁状态，禁止开闭动作
当通气时，夹爪解开自锁状态，进行开闭动作
此项为机械自锁方案，可选配
(自锁传感器灯亮时为解除自锁状态)