

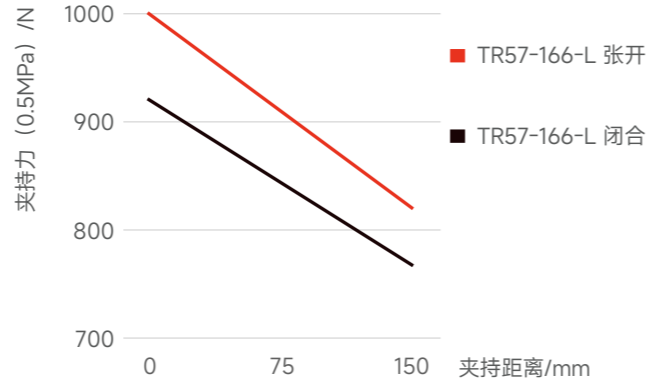
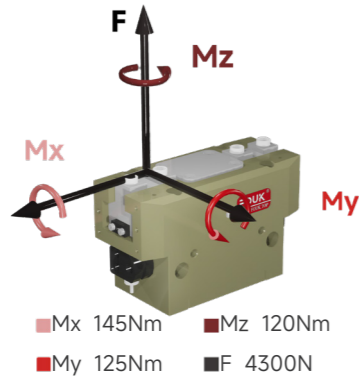
平行夹爪长行程系列 FOUK-TRL

TR57-166-L

TR57-166-L

静态承载扭矩

夹持力曲线



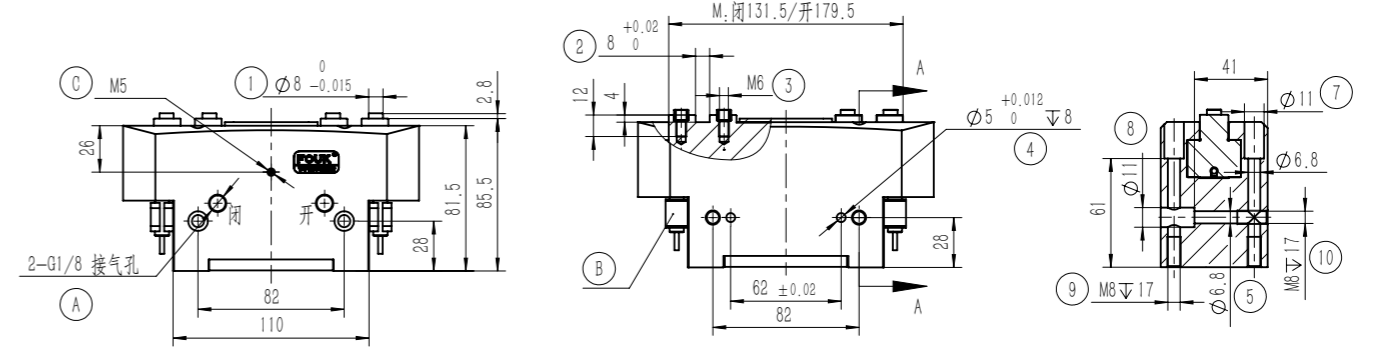
TR 57 - 166 - L - B - P - H

系列号 TR T形平行夹爪	气缸缸径 57	壳体长度 166	行程加长 L	底部通气 / 侧面通气 B	防尘护罩IP64 / 无防尘罩 P	耐高温 H -5~240°C / 0~60°C
------------------	------------	-------------	-----------	------------------	----------------------	----------------------------------

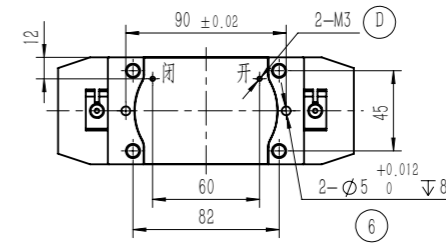
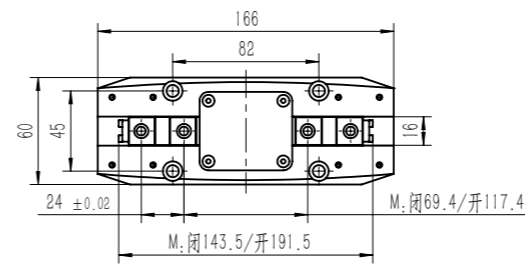
电感接近传感器

IPSD-2NS-0823-L3	电感, NPN, 3芯3m
IPSD-2PS-0823-L3	电感, PNP, 3芯3m

*每个夹爪需要使用两个传感器, 监控两个位置
详见传感器附录



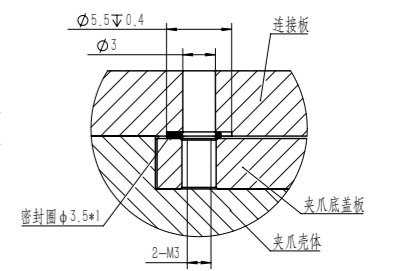
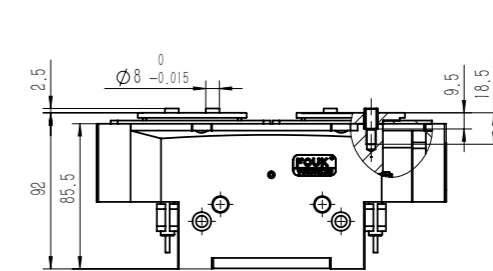
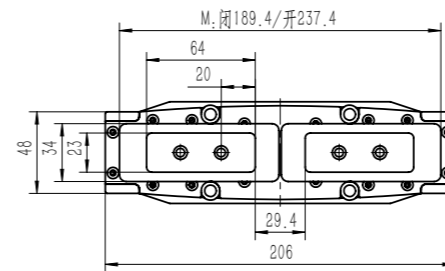
- ① 夹指定位销套 (标配)
- ② 夹指定位槽
- ③ 夹指安装孔
- ⑤ ⑦ ⑧ ⑨ ⑩ 夹爪安装孔
- ④ ⑥ 安装定位销孔
- A 压缩空气接口
- B 电感接近传感器位置
- C 正压吹气孔 / 注脂孔
- D 底部通气孔 (-B款)



TR57-166-L-P 防尘

防尘模块, 正压吹气孔接 0.05-0.10MPa 压缩空气后 IP64 否则 IP50

TR57-166-L-B 底部通气



产品属性	TR57-166-L	单位
单侧开闭范围	24	mm
产品重量	2.1	kg
最大允许夹持距离	150	mm
理论最大夹持力: 张开 / 闭合	200P/184P	N
推荐工件重量	5	kg
张开 / 闭合时间	0.18/0.18	s
单次开闭循环耗气量	0.74	L
P: 压缩空气压力 [bar] 耗气量: 常压消耗气体体积 (0.5MPa)		
夹持重复精度 /mm	± 0.02	接气口规格 G1/8
使用气压范围 /bar	3~7	使用场合温度范围 /°C 0~60
IP 等级	40	最大允许单夹指重量 /kg 0.6