

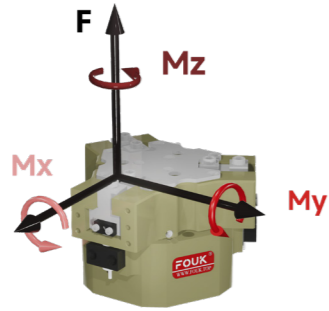
三指夹爪长行程系列 FOUK-TZL

TZ55-113-L

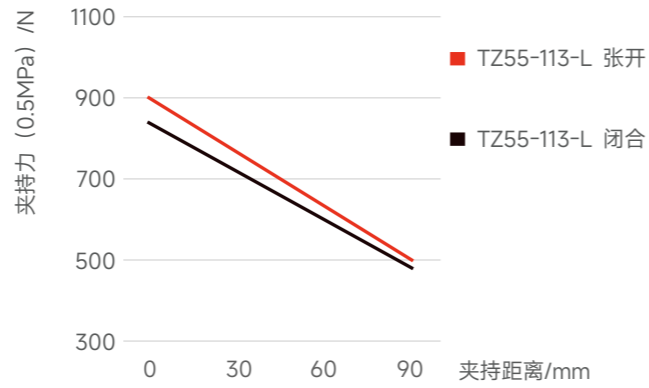
TZ55-113-L

静态承载扭矩

夹持力曲线



Mx 45Nm Mz 40Nm  
My 72Nm F 1100N



TZ 55 - 113 - L - B - C28 - P - H

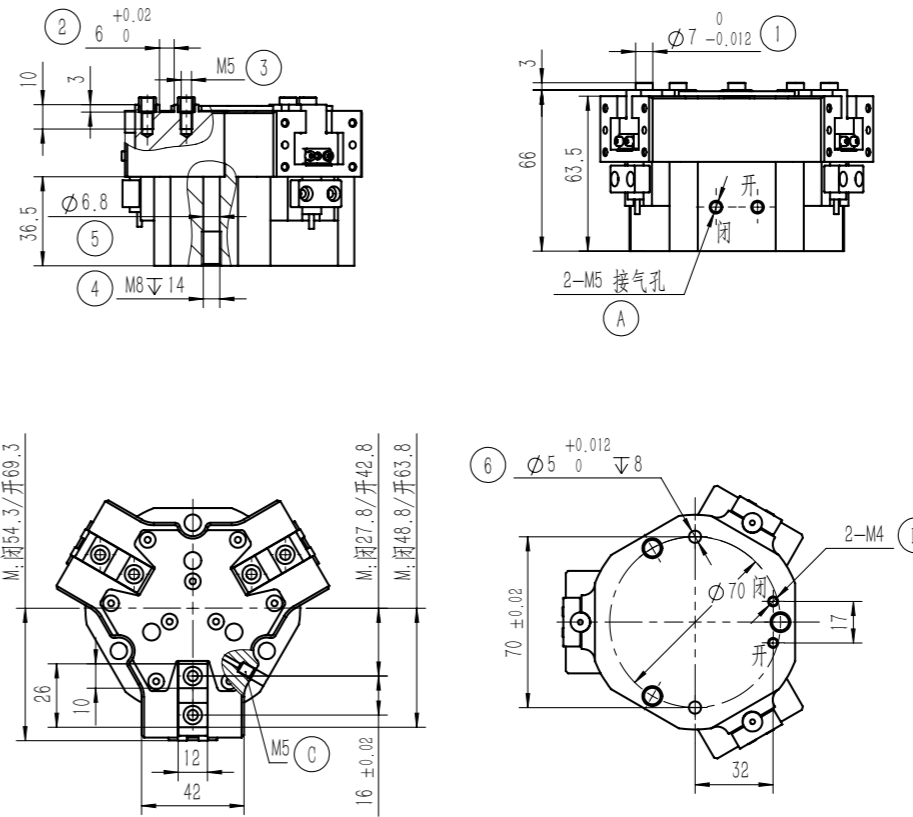
系列号	气缸缸径	壳体最大直径	行程加长	底部通气	推杆长度	防尘护罩IP64	耐高温
TZ T形三指夹爪				/ 侧面通气	C28 28mm C38 38mm / 不含推板	/ 无防尘罩	H -5~240°C / 0~60°C

电感接近传感器

IPSD-2NS-0823-L3	电感, NPN, 3芯3m
IPSD-2PS-0823-L3	电感, PNP, 3芯3m

\*每个夹爪需要使用两个传感器, 监控两个位置  
详见传感器附录

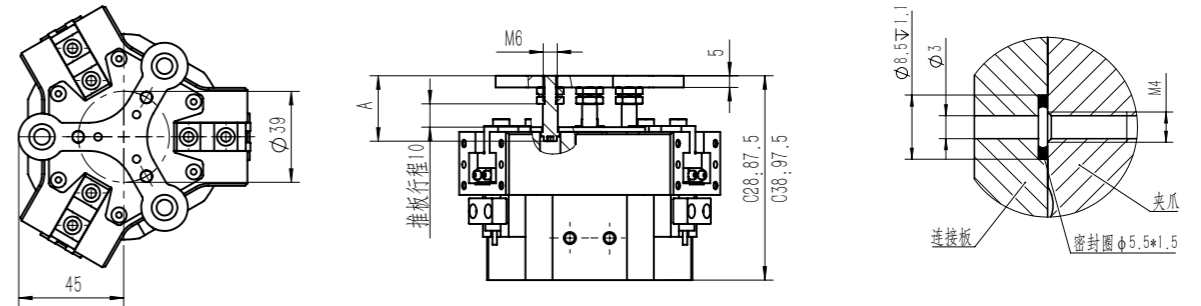
产品属性	TZ55-113-L	单位
单侧开闭范围	15	mm
产品重量	1.3	kg
最大允许夹持距离	90	mm
理论最大夹持力: 张开 / 闭合	180P/168P	N
推荐工件重量	4.5	kg
张开 / 闭合时间	0.1/0.1	s
单次开闭循环耗气量	0.6	L
P: 压缩空气压力 [bar] 耗气量: 常压消耗气体体积 (0.5MPa)		
夹持重复精度 /mm	± 0.02	接气口规格
使用气压范围 /bar	3~7	使用场合温度范围 /°C
IP 等级	40	最大允许单夹指重量 /kg



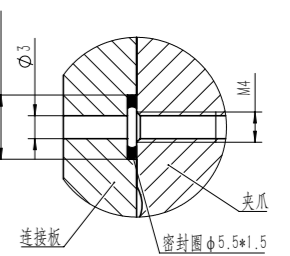
- ① 夹指定位销套 (标配)
- ② 夹指定位槽
- ③ 夹指安装孔
- ④ ⑤ 夹爪安装孔
- ⑥ 安装定位销孔
- A 压缩空气接口
- B 电感接近传感器位置
- C 正压吹气孔 / 注脂孔
- D 底部通气孔 (-B 款)

TZ55-113-L-C28 推料

推杆长度 A 可选标准款 28mm 及加长款 38mm, 上料功能, 推板最小推力 18N  
若防尘带推板行程为 5.5



TZ55-113-L-B 底部通气



TZ55-113-L-P 防尘

防尘模块, 正压吹气孔接 0.05-0.10MPa 压缩空气后 IP64 否则 IP50

