

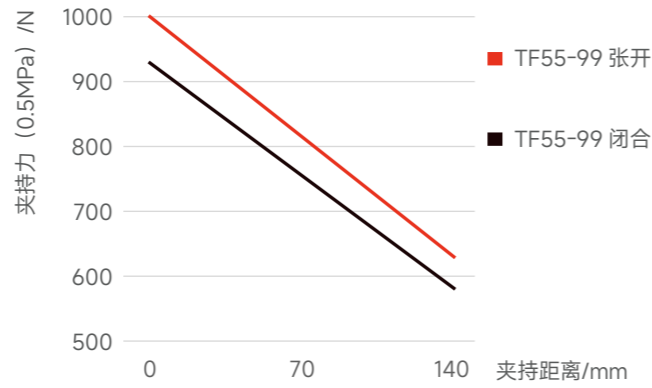
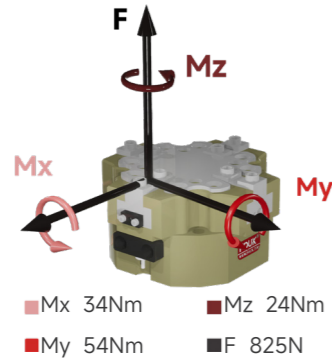
四指夹爪系列 FOUK-TF

TF55-99

TF55-99

静态承载扭矩

夹持力曲线



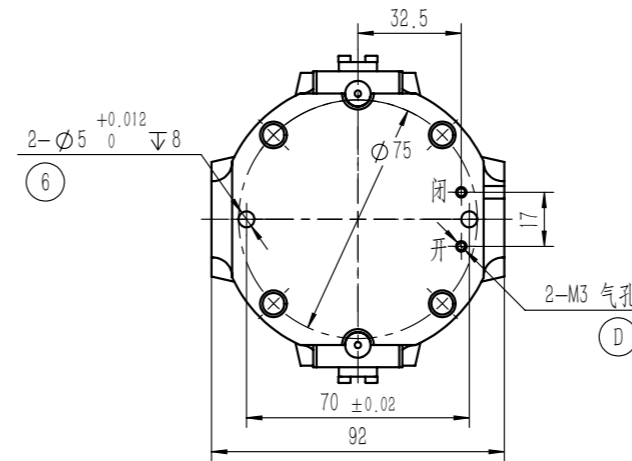
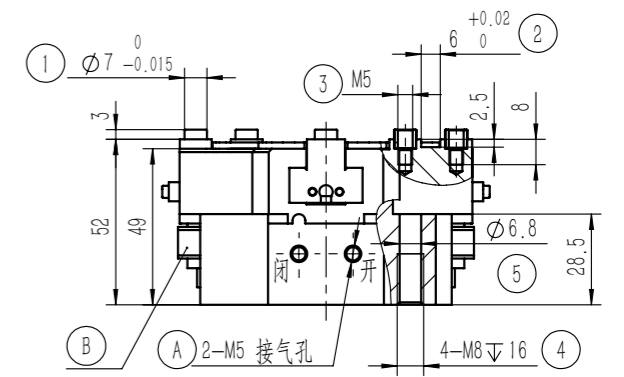
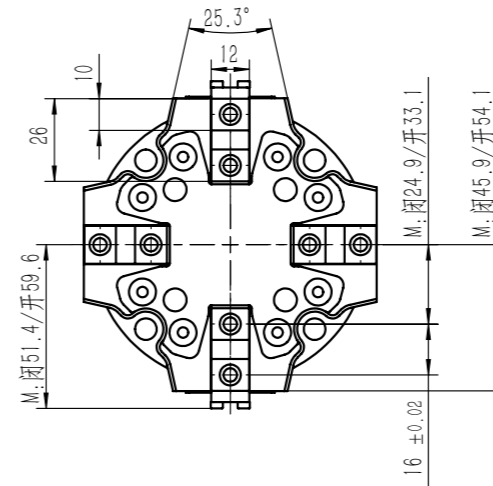
TF 55 - 99 - B - C28 - H

系列号 TF 四指夹爪	气缸缸径	壳体最大直径	底部通气 / 侧面通气	推杆长度 C28 28mm C38 38mm / 不含推板	耐高温 H -5~240°C / 0~60°C
----------------	------	--------	----------------	--	-------------------------------

电感接近传感器

IPSD-2NS-0823-L3	电感, NPN, 3芯3m
IPSD-2PS-0823-L3	电感, PNP, 3芯3m

*每个夹爪需要使用两个传感器, 监控两个位置
详见传感器附录



- ① 夹指定位销套 (标配)
- ② 夹指定位槽
- ③ 夹指安装孔
- ④ ⑤ 夹爪安装孔
- ⑥ 安装定位销孔
- A 压缩空气接口
- B 电感接近传感器位置
- D 底部通气孔 (-B 款)

TF55-99-C28 推料

推杆长度 A 可选标准款 28mm 及加长款 38mm, 上料功能, 推板最小推力 24N

TF55-99-B 底部通气

产品属性	TF55-99	单位
单侧开闭范围	8	mm
产品重量	1.1	kg
最大允许夹持距离	140	mm
理论最大夹持力: 张开 / 闭合	200P/186P	N
推荐工件重量	4.5	kg
张开 / 闭合时间	0.04/0.04	s
单次开闭循环耗气量	0.3	L
夹持重复精度 /mm	± 0.02	
使用气压范围 /bar	3~7	
IP 等级	40	
接气口规格	M5	
使用场合温度范围 /°C	0~60	
最大允许单夹指重量 /kg	0.75	

P: 压缩空气压力 [bar]
耗气量: 常压消耗气体体积 (0.5MPa)

